

POLYRAMPE



DESCRIPCIÓN

- Alimentación 230V
- Hasta 10 salidas de electroválvula
- Ajuste de velocidad de 0-100%
- Entrada fin de carrera delantera, trasera y seguridad
- Entrada cómputo (sectorización) codificador / contacto
- Entrada fallo variador
- Modo manual gracias a los conmutadores frontales
- 1 bus de comunicación hacia variador
- 1 puerto Ethernet
- 1 sitio web integrado para programación y modo manual desde un dispositivo móvil

CAJA VARIADOR

El Polyrampe solo funciona con la caja variador

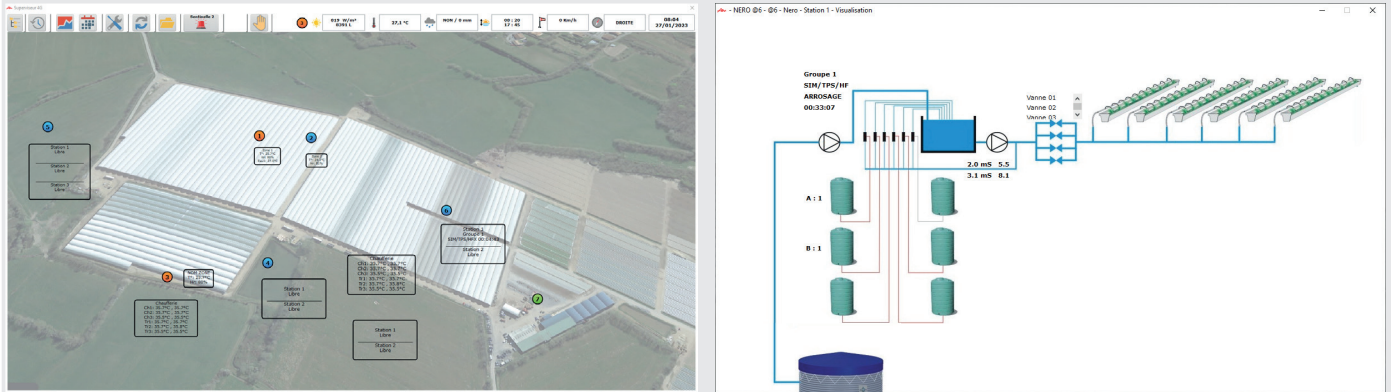


- Interruptor general 2x10A
- Disyuntor N+6A
- Variador ATV12 0,37kW
- Regleta de conexión marcada
- Juego de prensaestopas
- Instalar junto al motor del carro

POLYRAMPE

ACCESO REMOTO

Compatible Supervisión



mediante Sentinelle CLI1690

Compatible sitio web incorporado

mediante 4G BOX - CLI1666