

# POLYRAMPE



## BESCHREIBUNG

- 230V Versorgung
- Bis zu 10 Magnetventil-Ausgänge
- Einstellung der Geschwindigkeit von 0 - 100 %
- Eingang vorderer und hinterer Endanschläge sowie Sicherheit
- Eingang Zählung (Bereichserkennung) Kodierer / Kontakt
- Eingang Umrichter-Fehler
- Manueller Modus dank den Schaltern an der Vorderseite
- 1 Kommunikationsbus zum Umrichter
- 1 Ethernet-Port
- 1 Integrierte Webseite für die Programmierung und manueller Modus auf einem mobilen Träger

## UMRICHTER-GEHÄUSE

Polyrampe funktioniert nur mit dem Umrichter-Gehäuse

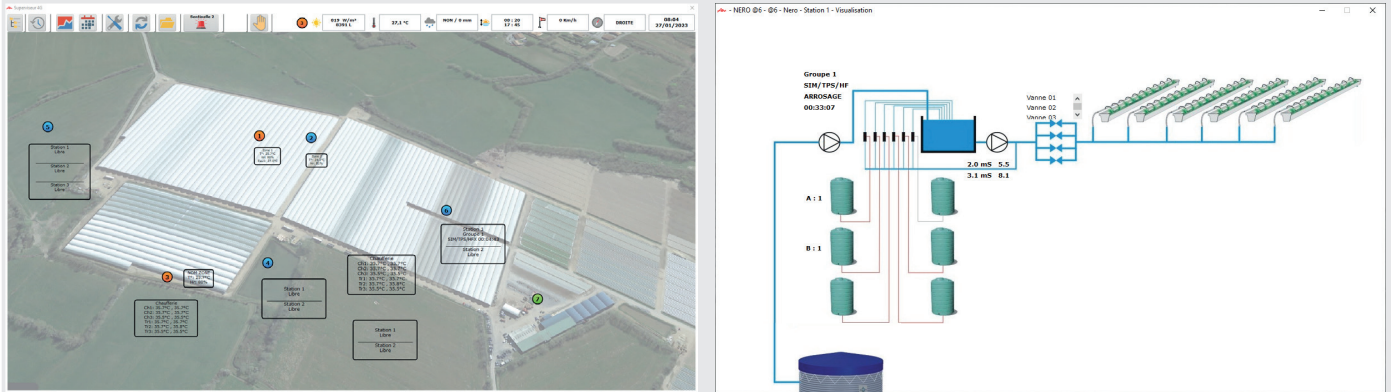


- Hauptschalter 2x10A
- Schutzschalter N+6A
- Umrichter ATV12 0,37kW
- Gekennzeichnete Anschlussklemmleiste
- Stopfbuchsen-Satz
- Das Gehäuse ist neben dem Wagenmotor zu installieren

# POLYRAMPE

## FERNZUGRIFF

### Kompatibel mit Überwachung



über Sentinelle CLI1690

### Kompatibel mit integrierter Website

über 4G BOX - CLI1666