

POLYPROG 12



AMPLIACIÓN

1er módulo de ampliación de 12 canales, salida de relé para pasar de 12 a 24 canales, suministrado en caja con transformador de 24Vca.

PRO1220

Módulo de ampliación siguiente, salidas de relé de 12 canales (máximo 48 canales por programador POLYPROG 12).

PRO1221

Módulo de mando de 8 motores / canales para fertilización.

PRO1222

DESCRIPCIÓN

- 12 EV de base ampliables a 48
- Control de un relé bomba/motor.
- Posibilidad de gestionar 8 motores adicionales
- 12 grupos de riego
- 3 estaciones de riego disponibles
- 1 entrada pausa para suspender el riego
- Gestión de un solarímetro
- 6 entradas analógicas: 3 temperaturas y 3 higrometrías / tensiómetros
- Gestión de 3 entradas de contacto seco
- Hasta 12 válvulas simultáneas

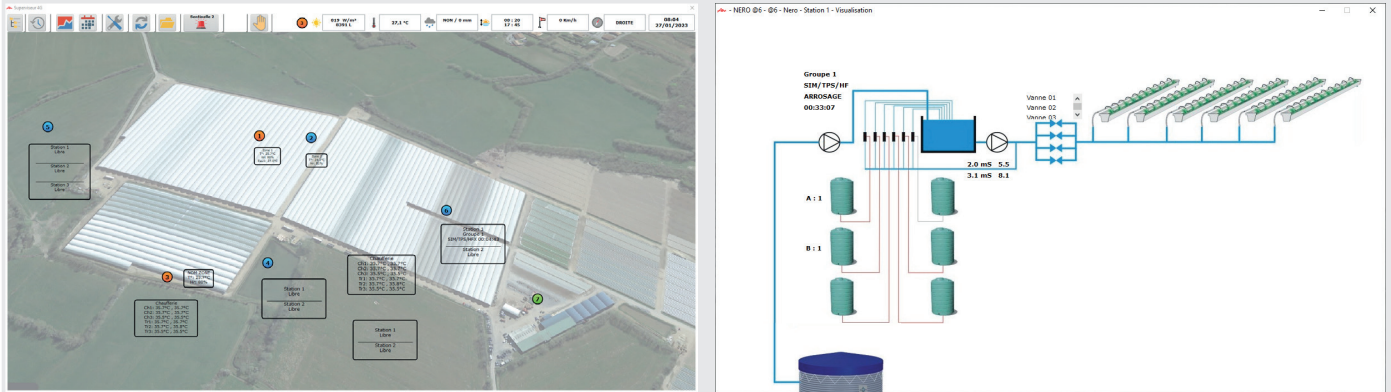
FUNCIONALIDADES

- Inicio manual de un grupo
- Tiempo independiente por válvula
- Ajuste en segundos de los tiempos de válvulas (Modo sencillo)
- Programación secuencial
- Etapa de llenado de agua, riego y aclarado (Modo experto).
- Modos de inicio por grupo:
 - Hora Fija
 - Cíclico
 - Calendario
 - Solarímetro
 - Contacto seco
 - Analógico
 - Seguridad

POLYPROG 12

ACCESO REMOTO

Compatible Supervisión



mediante Sentinelle CLI1690

Compatible sitio web incorporado

mediante 4G BOX - CLI1666