

OPTAGROW-REGLER



BESCHREIBUNG

OPTAGROW ist ein Computer für die zentrale Steuerung von Klima, Düngung/Bewässerung und Heizung in Gartenbau-, Gemüse- und Forschungsgewächshäusern. Durch sein modulares Ein-/Ausgabe-Kartensystem ist er erweiterbar und wächst mit Ihrem Betrieb mit.

Sein farbiger Touchscreen bietet eine optimale Benutzerergonomie und einen einfachen und schnellen Zugriff auf Ihre Daten. Sie können den OPTAGROW auch von Ihrem Telefon, Tablet oder Computer aus steuern.

Zahlreiche Softwarefunktionen und Displayoptimierungen machen den OPTAGROW zum leistungsstärksten Produkt der ANJOU AUTOMATION-Produktreihe.

MERKMALE

- Zentrale Steuerung von Klimaanlage, Düngung/Bewässerung und Heizung
- 2 Touchscreen-Größen: 10" oder 15"
- Steuerung von 1 bis 12 Klimazonen mit variabler Anzahl von Ausgängen pro Zone.
- Kesselhausmodul (Bis zu 4 Kessel - 8 Transporte und ein offener Puffer)
- Ansteuerung von bis zu 190 Magnetventilen
- Bis zu 4 Bewässerungsstationen (Düngung oder klares Wasser)
- Kompatibel mit ARTIC Sentinelle
- Zugriff über Telefon, Tablet und Computer möglich

OPTAGROW-REGLER

STEUERBARE KLIMAFUNKTIONEN

Funktion	Beschreibung	Anzahl der Ausgänge
1-seitige oder Belüftung auf einer Firstseite	Proportionale Regelung zur Raumtemperatur Wettersicherheit (Wind, Regen) Äußere Einflüsse (Wind, Windfahne, Außentemperatur, Sonneneinstrahlung) Integration der Temperatur über 24 Stunden	2
2-seitige oder Belüftung auf zwei Firstseiten	Proportionale Regelung zur Raumtemperatur Wettersicherheit (Wind, Regen) Äußere Einflüsse (Wind, Windfahne, Außentemperatur, Sonneneinstrahlung) Integration der Temperatur über 24 Stunden	4
Schattensegel / Thermisch	Beschattungsmodus entsprechend der Sonneneinstrahlung (Watt/m ²) Thermischer Modus entsprechend der Umgebungstemperatur Äußere Einflüsse (Außentemperatur)	2
TOR-Heizung (Ein/Aus)	Thermostatische Regelung in Abhängigkeit von der Raumtemperatur Möglichkeit der Steuerung einer Umwälzpumpe auf eine vom Luftherhitzer unabhängige Wassertemperatur	1
Heizung 3-Wege-Ventil + Umwälzpumpe	Proportionale Regelung in Abhängigkeit von Raum- und Wasserkreislaufumtemperatur Äußere Einflüsse (Wind, Außentemperatur, Sonneneinstrahlung) Steuerung der Umwälzpumpe entsprechend der Temperatur des Wasserkreislaufs. Integration der Temperatur über 24 Stunden	3
Entfeuchtung	Regulierung der Luftfeuchtigkeit in der Umgebung Einfluss auf Lüftung, Heizung und Beschattung	-
Aufpumpen	Verwaltung der Turbine über Impulse und Zeitabstände Äußerer Einfluss (Windgeschwindigkeit)	1
FOG	Regelung proportional zur Raumtemperatur oder/und Luftfeuchtigkeit Einfluss auf die Belüftung	1
CO ₂	Top- und Gap-Management des CO ₂ -Einspritzbetriebs Einfluss auf die Belüftung	1
Cooling	Steuerung einer Pumpe und von 1 bis 3 Gruppen von Abluftventilatoren in Abhängigkeit von der Raumtemperatur Einfluss auf die Belüftung	2 bis 4
Uhr / Beleuchtung	Einschalten nach stündlichen Startzeiten oder entsprechend der angeschlossenen Sensoren (einstellbare Schwellenwerte). Anwendungen: photosynthetische Beleuchtung, Bewässerung..	1
Luftumwälzung	Thermostatische Regulierung entsprechend der Umgebungstemperatur und/oder der Luftfeuchtigkeit Kombination mit Heizungsbetrieb möglich	1
Alarm	Aktivierung bei Überschreitung eines oberen oder unteren Schwellwertes (Temperatur, Feuchte) oder bei Störung der Regelung (Netz, getrennte Fühler usw.). Normalerweise geschlossener Ausgang beim Einschalten.	1

OPTAGROW-REGLER

NEUHEITEN: KLIMAMANAGEMENT & ERGONOMIE

Registerkarte Favoriten

Schneller Zugriff auf die Hauptmenüs mit Multizonenanzeige und -bearbeitung.

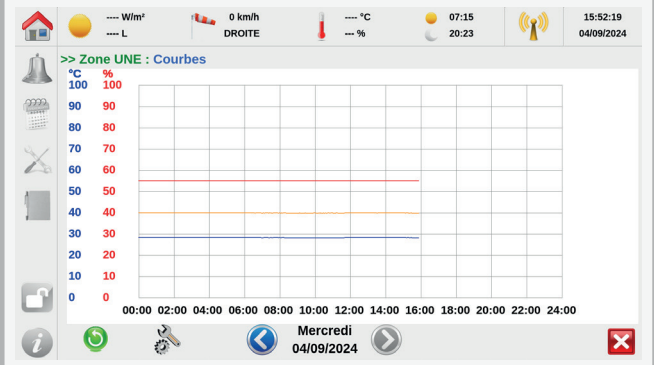
Référence	Fonctions	Libellé	Zone UNE	Zone DEUX
AA01	Aération 1	Consigne principale	21.0 °C	22.0 °C
AA01	Aération 2	Consigne principale	25.0 °C	25.0 °C
AB01	Chauffage Thermost. 1	Consigne principale	19.0 °C	19.0 °C
AB02	Chauffage Thermost. 1	Consigne d'eau	55.0 °C	55.0 °C
AB01	Chauffage Thermost. 2	Consigne principale	19.0 °C	19.0 °C
AB02	Chauffage Thermost. 2	Consigne d'eau	55.0 °C	55.0 °C
AC01	Chauffage V3V 1	Consigne principale	19.0 °C	19.0 °C
AC02	Chauffage V3V 1	Consigne d'eau minimum	55.0 °C	55.0 °C
AC03	Chauffage V3V 1	Consigne d'eau maximum	85.0 °C	85.0 °C
AC04	Chauffage V3V 1	Ecart stop chauffage	2.0 °C	2.0 °C

Modbus-Kommunikation

ModBus-Kommunikationsschnittstellen für den Dialog zwischen Reglern oder mit externen Geräten. Bitte bei uns nachfragen.

Kurven-Tool

Sichtbare Sensoren und anpassbare Skalen auf dem Reglerbildschirm.



Neue Sondenreihe

Belüftetes Gehäuse auf Anfrage mit Messbereich $-10^{\circ}/60^{\circ}$

Perioden Klima

Bis zu 10 Klimaperioden pro Tag, einstellbar pro Funktion und Zone.

Wassermangel

Auswahl nach Zone bei Wassermangel oder relativer Luftfeuchtigkeit.

Dimmbare Beleuchtung

Steuerung der Dimmung der LED-Beleuchtung gemäß PAR-Messung über 0-10V-Steuerung.

Alarmmanagement

Push-Benachrichtigung zur Quittierung von Alarmen.

AA Anjou Automation

#ADD USER 14:52 ✓

#ADD USER 14:54 ✓

USER ADD 14:54

Artic 17/07/2024 15:14:07 OK 15:17

Alarme id 1 : Alarme communication avec le modem GSM 15:34

ACK STOP

ACK *

Artic 17/07/2024 15:48:12 OK 15:52

Alarme id 1 : Zone 1 / Alarme Haute : Temperature ambiante 15:55

ACK STOP

ACK *

#REMOVE user 16:00 ✓

USER REMOVE 16:00

Message

OPTAGROW-REGLER

NEUHEITEN: BEWÄSSERUNGSSTEUERUNG

Bewässerungsperioden

4 Perioden pro Bewässerungsgruppe, um EC- / pH-Sollwert und/oder die Bewässerungszeit zu variieren.

Statistiken am Ventil

Genauere Statistiken pro Magnetventil und Tag.

Vanne	Mesure EC (ms/cm)			Mesure PH			Temps	Volume(L)	Manuel
	Mini	Maxi	Moy.	Mini	Maxi	Moy.			
Vanne UNE	---	---	---	---	---	---	00:04:59	0.0	00:00:00
Vanne DEUX	---	---	---	---	---	---	00:04:59	0.0	00:00:00
Vanne 3	---	---	---	---	---	---	00:04:59	0.0	00:00:00
Vanne 4	---	---	---	---	---	---	00:00:00	0.0	00:00:00
Vanne 5	---	---	---	---	---	---	04:10:59	0.0	00:00:00
Vanne 6	---	---	---	---	---	---	00:00:00	0.0	00:00:00
Vanne 7	---	---	---	---	---	---	00:15:05	0.0	00:00:00
Vanne 8	---	---	---	---	---	---	01:39:59	0.0	00:00:00
Vanne 9	---	---	---	---	---	---	01:39:59	0.0	00:00:00
Vanne 10	---	---	---	---	---	---	01:39:59	0.0	00:00:00
Vanne 11	---	---	---	---	---	---	01:39:59	0.0	00:00:00
Vanne 12	---	---	---	---	---	---	01:39:59	0.0	00:00:00
Vanne 13	---	---	---	---	---	---	01:39:59	0.0	00:00:00
Vanne 14	---	---	---	---	---	---	01:00:51	0.0	00:00:00

Externe ETP-Steuerung

Präzise Steuerung der Bewässerungszyklen für Außenbeete.

Programmierung der Gruppen

Möglichkeit, die Reihenfolge Ihrer Magnetventile zu wählen und ein Magnetventil mehrmals in einer Gruppe einzusetzen

1	Vanne UNE	1	Vanne 5	100%
2	Vanne DEUX	2	Vanne 8	100%
3	Vanne 3	3	Vanne 6	100%
4	Vanne 4	4	Vanne 8	100%
5	Vanne 5	5	Vanne 3	100%
6	Vanne 6	6	Vanne 4	100%
7	Vanne 7	7		
8	Vanne 8	8		
9	Vanne 9	9		
10	Vanne 10	10		
11	Vanne 11	11		
12	Vanne 12	12		
13	Vanne 13	13		

Durchflussmesser 4/20 mA oder Impulsmesser

Es besteht die Möglichkeit, einen 4-20 mA Durchflussmesser anzuschließen, um Echtzeitdaten zu erhalten. Impulssignal erforderlich, wenn Statistik gewünscht wird.

Fenster


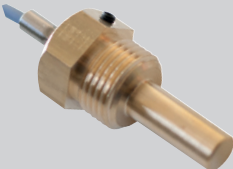



Gruppenprogrammierung

Details zu jeder programmierten Bewässerungsgruppe

Type d'arrosage	SEQUENTIEL
Mode d'arrosage	TEMPS
Temps de remplissage	0 s
Temps de prémélange	0 s
Temps de mise en eau	00:00:00
Temps d'arrosage	01:40:00
Temps de vidange	0 s
Temps de rinçage	00:00:00
Vannes	Vanne UNE (00:05:00) Vanne DEUX (00:05:00) Vanne 3 (00:05:00) Vanne 5 (01:40:00) Vanne 5 (01:40:00) Vanne 5 (01:40:00) Vanne 5 (01:40:00) Vanne 5 (01:40:00) Vanne 5 (01:40:00) Vanne 5 (01:40:00) Vanne 6 (01:40:00) Vanne 7 (01:40:00)

OPTAGROW-REGLER

KOMPATIBLE INNENFÜHLER

Foto	Art-Nr.	Signal	Bereich	Belüftet
	Raumtemperaturfühler			
	CAP0080	4-20mA	-10° / 60°	NEIN
	CAP0080.V	4-20mA	-10° / 60°	JA
	Raumtemperatur- und Luftfeuchtigkeitssensor			
	CAP0081	4-20mA	-10° / 60°	NEIN
	CAP0081.V	4-20mA	-10° / 60°	JA
	WASSERTEMPERATURFÜHLER			
	CAP0012	4-20mA	-34° / 100°	-
	CAP0012.A	4-20mA	-34° / 100°	-
	Bodentemperaturfühler			
	CAP0082	4-20mA	-10° / 60°	-
	CO ₂ -Sensor			
	CAP0040	4-20mA	0 - 5000 ppm	NEIN
	Modul Cerbere Neigungsmesser			
	CAP0060	4-20mA	-55° / 55°	-
	Neigungsmessermodule CLI6040 hinzufügen			

OPTAGROW-REGLER

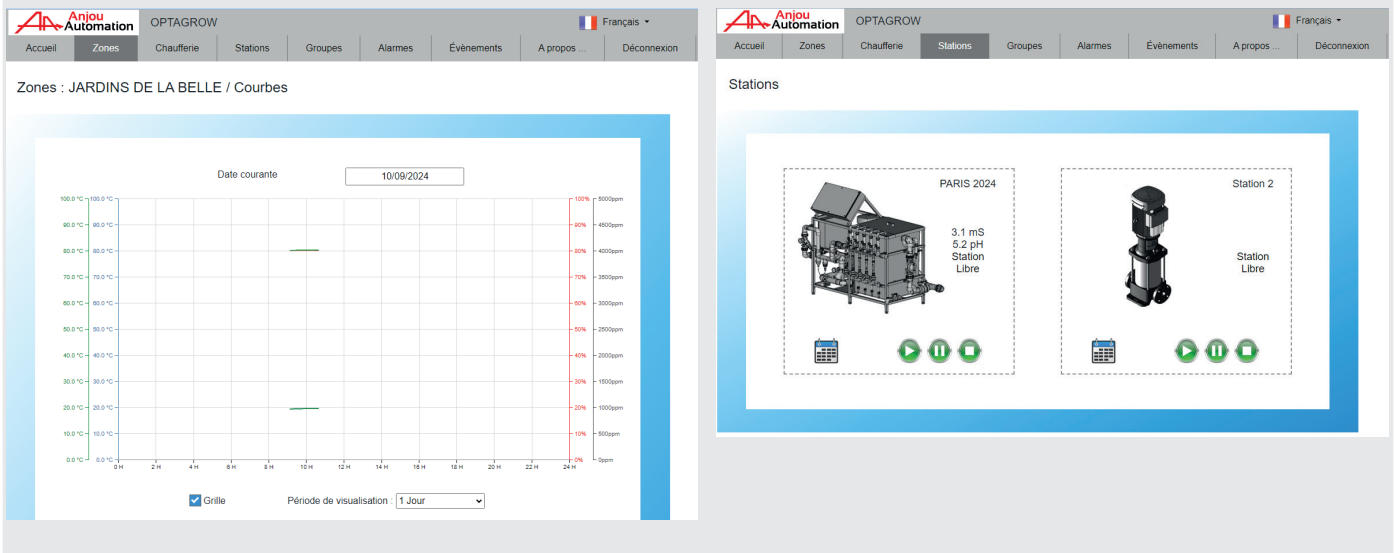
KOMPATIBLE WETTERSENSOREN

Foto	Art-Nr.	Messung	Signal	Bereich
	Außentemperaturfühler			
	CAP0071	Temperatur	4-20mA	-34°/ 100°
	Luftfeuchtigkeitssensor für Außenbereich			
	CAP0004	Luftfeuchtigkeit	4-20mA	0 / 100%
	Außentemperatur-und Luftfeuchtigkeitssensor			
CAP0072	Temperatur und Luftfeuchtigkeit	4-20mA	-34°/ 100°	
	Sonnen- und Helligkeitssensor			
	CAP0013	Watt/m ²	4-20mA	0-1500 W/m ²
	CAP0017	Lux	4-20mA	0- 100 KLux
	CAP0018	Watt / m ² & Lux	4-20mA	0-1500 W/m ² - 0/100KLux
	Windfahnsensor			
	CAP0022	Windrichtung	4-20mA	2 Richtungen
	CAP0025	Windrichtung	4-20mA	0-360°
	Regenmesser			
	CAP0026	Regenmenge in mm	Trockenkontakt	-
	Windsensor			
	CAP0021	Windgeschwindigkeit	Frequenz	-
	Regensensor			
	CAP0030	Regenerkennung	TOR	-

OPTAGROW-REGLER

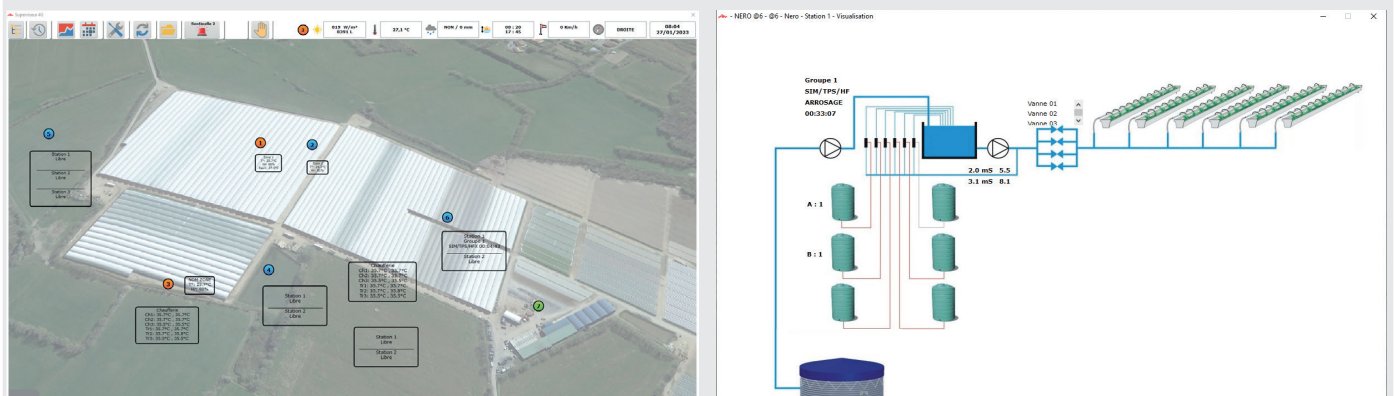
FERNZUGRIFF

Kompatibel mit integriertem Website



über 4G-Modem, das direkt in Optagrow integriert ist - Anjou Data SIM-Karte vorsehen

Kompatibel mit Überwachung



über Direktüberwachungssoftware CLI8005