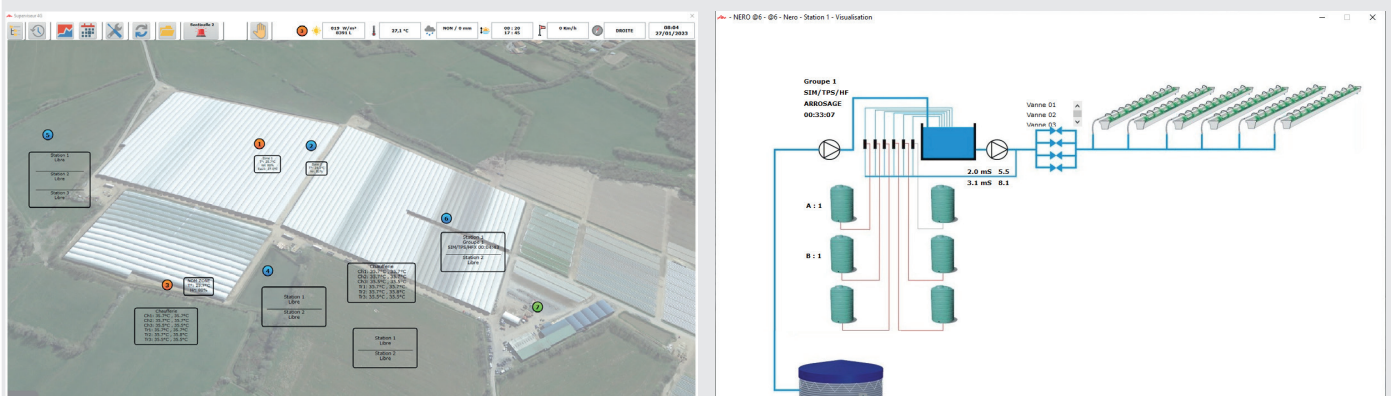


DESCRIPCIÓN

- Gestión de 3 fertilizantes y 1 ácido
- Control EC / PH en versión Venturi
- Calibración digital de las sondas
- Gestión de alarmas EC / PH + 1 relé de alarma
- Salida relé bomba
- Inicio de la regulación en 2 entradas TOR (2 grupos de consignas)
- Posibilidad de interfaz 0 -10 V para la gestión de 2 bombas dosificadoras de velocidad variable
- Posibilidad de gestión por solarímetro con modificación del EC en función de la insolación

ACCESO REMOTO

Compatible Supervisión



mediante Sentinelle CLI1690