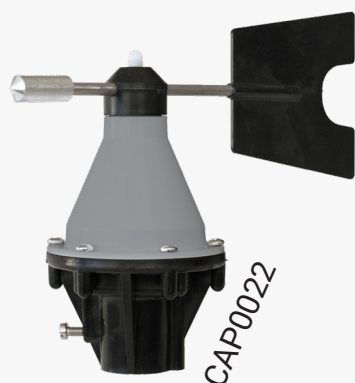


CAPTEUR GIROUETTE 2 COTES

CARACTÉRISTIQUES

Le capteur girouette deux côtés fournit une information simplifiée sur la direction du vent (droite ou gauche)



Montage	Tube de diamètre 27mm Serrage par vis
Type de câble	3 conducteurs de 0,22mm ²
Longueur du câble	10 mètres
Principe de détection	Aimant bipolaires
Alimentation	Néant
Sortie	Type contact sec (Droite et Gauche) (0,1A/24VCC maxi sur charge résistive)

RACCORDEMENT

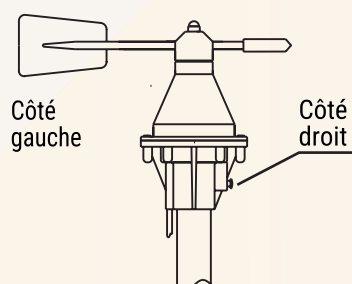
Désignation	Couleur
Commun	Bleu
Signal Côté Droit	Blanc
Signal Côté Gauche	Rouge

ENTRETIEN

Pour une détection optimale de la direction du vent, il est nécessaire de procéder régulièrement à un nettoyage (dépoussiérage de la partie mobile sans démontage des roulements).

MONTAGE

Pour un fonctionnement correct du capteur, il est impératif de positionner la girouette avec la vis de fixation côté droit :



IMPORTANT

Il existe une zone morte située de part et d'autre des 2 zones de détection : dans cette zone, aucune des deux sorties ne fournit de contact

