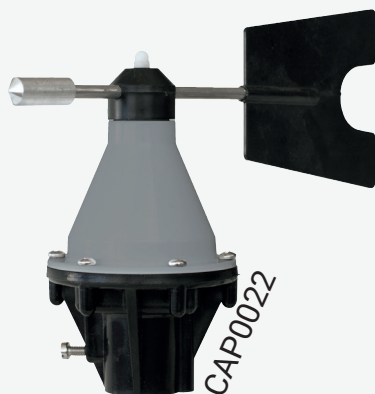


# SENSORE A BANDERUOLA SU 2 LATI

## CARATTERISTICHE

Il sensore a banderuola su due lati fornisce informazioni semplificate sulla direzione del vento (destra o sinistra)



Montaggio	Tubo di 27 mm di diametro Serraggio tramite viti
Tipo di cavo	3 conduttori da 0,22 mm <sup>2</sup>
Lunghezza del cavo	10 metri
Principio di rilevamento	Magneti bipolari
Alimentazione	Nessuna
Uscita	Tipo di contatto asciutto (destro e sinistro) (0,1A/24VDC max su carico resistivo)

## COLLEGAMENTO

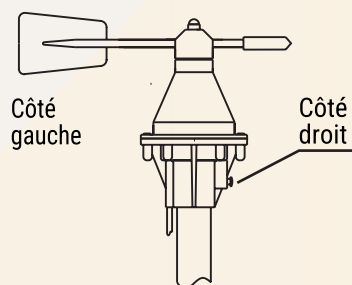
Denominazione	Colore
Comune	Blu
Segnale lato destro	Bianco
Segnale lato sinistro	Rosso

## MANUTENZIONE

Per un rilevamento ottimale della direzione del vento, è necessario effettuare regolarmente una pulizia (rimozione della polvere dalla parte mobile senza smontare i cuscinetti).

## MONTAGGIO

Per garantire il corretto funzionamento del sensore, la banderuola deve essere posizionata con la vite di fissaggio sul lato destro:



## IMPORTANTE

Esiste una zona morta situata su entrambi i lati delle 2 zone di rilevamento: in questa zona, nessuna delle due uscite fornisce un contatto

