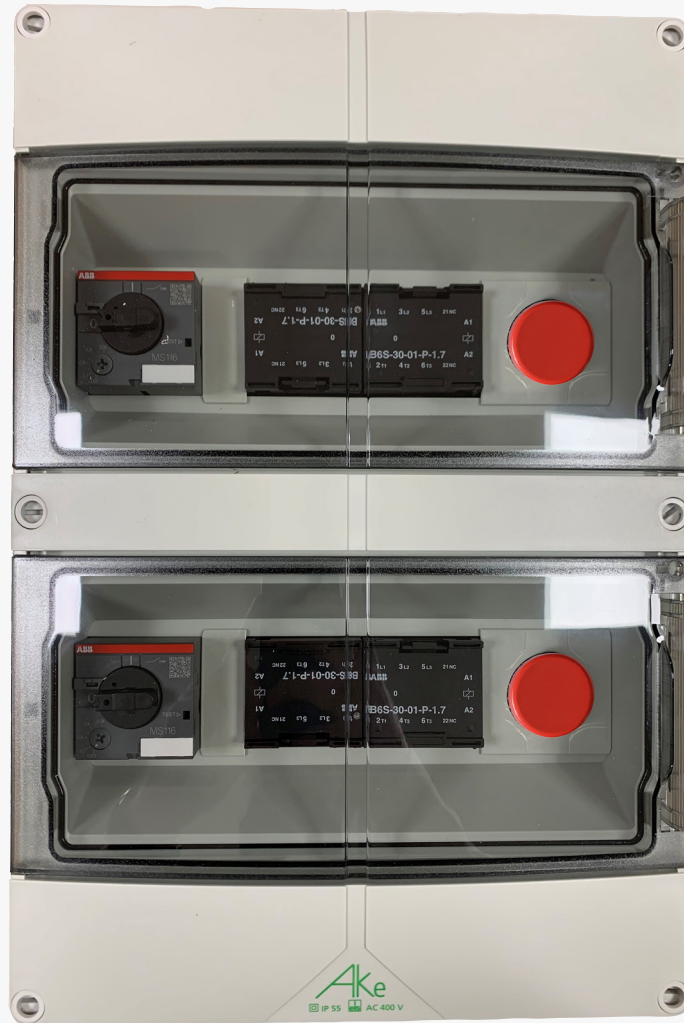


C2MA / SA



C2MA / SA 1/1.6A: PUI3053
C2MA / SA 0,6/1A: PUI0027

DESCRIPCIÓN

- Caja inversora para 2 motores de ventilación o de pantalla
- Caja con disyuntor + contactor inversor
- Caja de alimentación 380V
- Conmutador Apertura / Stop / Cierre
- Alimentación a 220V posible
- Disponible con varios calibres de disyuntor:
 - 0,25/0,4A
 - 0,4/0,63A
 - 0,63/1A
 - 1/1,6A
 - 1,6/2,5A
 - 2,5/4A
 - 4/6,3A