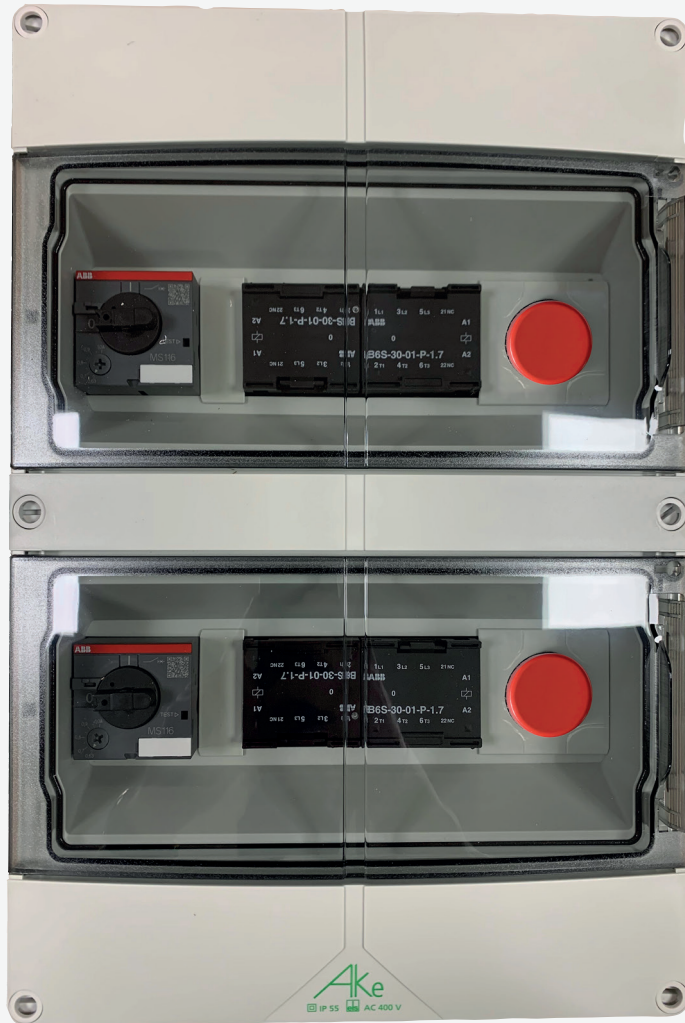


C2MA / SA / AUTO



C2MA / SA / AUTO 1/1.6A: PUI3063
C2MA / SA / AUTO 0,6/1A: PUI0028

DESCRIPCIÓN

- Caja inversora para 2 motor de ventilación o de pantalla
- Caja con disyuntor + contactor inversor
- Caja de alimentación 380V
- Conmutador Apertura / Stop / Auto / Cierre
- Alimentación a 220V posible
- Enlace modo BUS
- Posibilidad de conectar varias cajas C1MA en serie
- Disponible con varios calibres de disyuntor:
 - 0,25/0,4A
 - 0,4/0,63A
 - 0,63/1A
 - 1/1,6A
 - 1,6/2,5A
 - 2,5/4A
 - 4/6,3A