

ANJOU LIGHT DRIVE (ALD)

MOTOREDUCTEURS SUR CHARIOT

DESCRIPTION

- Construction étanche dans carter aluminium
- Irréversible à la charge
- Manoeuvre manuelle sur moteur électrique
- Fin de course étanche réglable sans outil
- Course utile fin de course de 50 tours
- Capotage extérieur ABS
- Arbre de sortie inox
- Fonctionnement silencieux



CARACTÉRISTIQUES

Référence	Couple	Vitesse de rotation	Puissance	Courant à : 3 x 400V / 50HZ 3 x 460V / 60HZ	Courant à : 3 x 230V / 50HZ 3 x 280V / 60HZ	Arbre de sortie pour	Poids
MEC1313	160 Nm	5 TR / Min	0,25kW	0,9A	1,6A	Tube rond 1"	19kg

Raccordement de la plaque à bornes

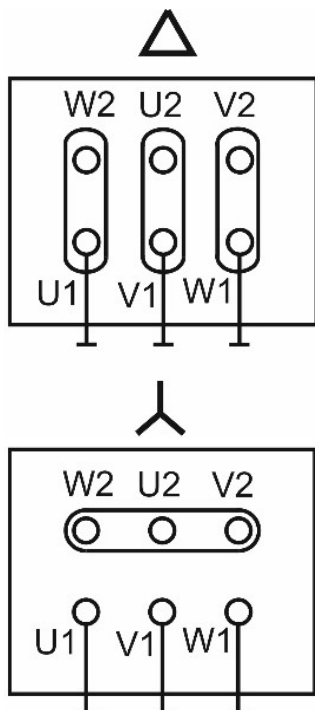
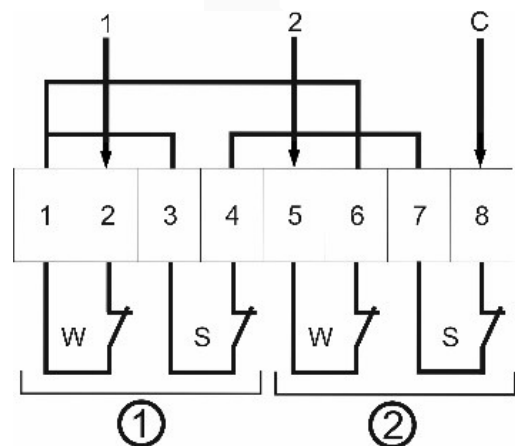


Schéma de câblage du fin de course



S : contact de sécurité
 W : contact de travail
 1 : sens de rotation 1
 2 : sens de rotation 2
 C : commun

ANJOU LIGHT DRIVE (ALD)

MOTOREDUCTEURS SUR CHARIOT

