

# ANJOU LIGHT DRIVE (ALD)

## MOTORIDUTTORI SU CARRELLO

### DESCRIZIONE

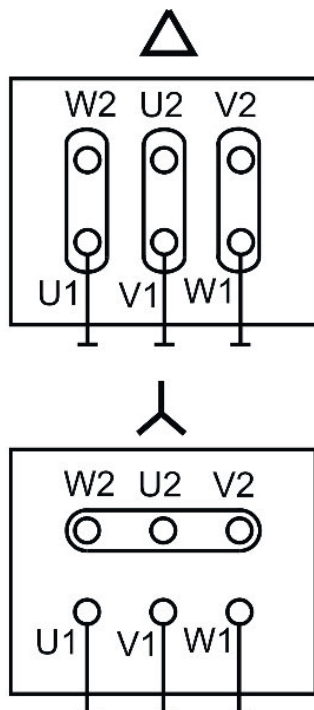
- Costruzione a tenuta stagna nel carter in alluminio
- Irreversibile sotto carico
- Manovra manuale su motore elettrico
- Fine corsa sigillato regolabile senza attrezzi
- Corsa utile fine corsa di 50 giri
- Copertura esterna in ABS
- Albero di uscita inox
- Funzionamento silenzioso



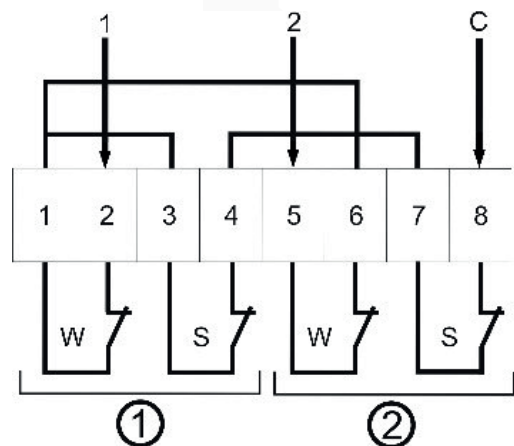
### CARATTERISTICHE

Riferimento	Coppia	Velocità di rotazione	Potenza	Alimentazione elettrica: 3 x 400V/50HZ 3 x 460V/60HZ	Alimentazione elettrica: 3 x 230V/50HZ 3 x 280V/60HZ	Albero di uscita per	Peso
MEC1313	160 Nm	5 GIRI/ MIN	0,25 kW	0,9 A	1,6 A	Tubo rotondo da 1"	19 kg

#### Collegamento alla morsettiera



#### Schema di cablaggio del fine corsa



- S: contatto di sicurezza  
 W: contatto di lavoro  
 1: senso di rotazione 1  
 2: senso di rotazione 2  
 C: comune

# ANJOU LIGHT DRIVE (ALD)

## MOTORIDUTTORI SU CARRELLO

