

РЕГУЛЯТОР ARTIC (МАКС. 12 X 24 ВЫХОДОВ)

Регулятор ARTIC

РЕГУЛЯТОР ARTIC – это компьютер управления климатом и/или фертигацией последнего поколения. Он совместим с датчиками серии ANJOU AUTOMATION и может подключаться к Sentinelle ARTIC.

Он оснащен большим цветным сенсорным экраном, делающим его настройку, контроль и использование данных простыми и удобными. Мощность его процессора делает регулирование точным и производительным. Установленная в нем карта SD позволяет надежно хранить локальные данные и легко их использовать. Его USB-порт позволяет без труда выполнять обновления ПО (изменение версии, добавление функций).



КЛИМАТ

- От 1 до 12 зон с 8, 16 или 24 выходами;
- Модуль для котельной (3 котла, 3 трубопровода, каскад, аккумулятор хранения);
- Управление по метеоусловиям;

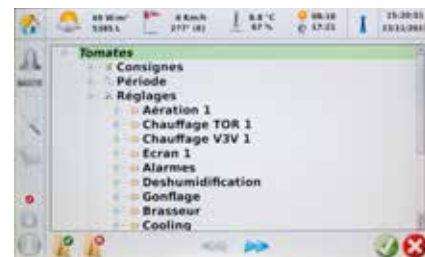
ОРОШЕНИЕ

- До 40 групп;
- Управление от 6 до 94 клапанов;
- Управление от 2 до 18 двигателей (привод клапана, насос, смесители и т. д.);
- Управление 2 станциями внесения удобрений или чистой воды;
- Другие характеристики: аналогичны NERO (см. стр. 42).

ПЛЮСЫ:

- Простое и быстрое отображение температуры по зонам, метеоданных, состояния станции;
- Простой доступ к меню и параметрам с помощью значков и навигации по корневым каталогам;
- Ввод данных с помощью цифровой клавиатуры – как на компьютере;
- Сохранение, восстановление и копирование параметров (по зонам);
- Архивирование данных (события, аварийные сигналы и т. п.) на почти неограниченный срок;
- 100% совместимость с текущей системой контроля;
- Модернизация ПО и настроек с помощью простого USB-накопителя.
- Ручной виртуальный режим: 3 / 5 положений (микроклимат) выключатели (авто/0/ручной) для электроклапанов (орошение)

Он оснащен 7-дюймовым цветным сенсорным экраном, что делает его таким же простым в использовании, как планшет. Память устройства поддерживается картой SD, позволяющей сохранять почти без ограничений значения температуры, события, аварийные сигналы и т.п. Обновление выполняется очень просто: достаточно вставить USB-накопитель.

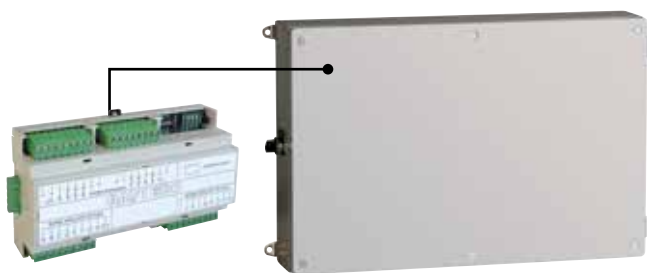


ARTIC: УПРАВЛЕНИЕ КЛИМАТОМ

Управление климатом	8 выходы по зонам CLI6308 / 01 - 12	16 выходы по зонам CLI6316 / 01 - 12	24 выходы по зонам CLI6324 / 01 - 12
1 зонам - Ref /01			
2 зонам - Ref /02			
3 зонам - Ref /03			
4 зонам - Ref /04			
5 зонам - Ref /05			
6 зонам - Ref /06			
7 зонам - Ref /07			
8 зонам - Ref /08			
9 зонам - Ref /09			
10 зонам - Ref /10			
11 зонам - Ref /11			
12 зонам - Ref /12			

ARTIC: УПРАВЛЕНИЕ ОРОШЕНИЕМ

16-ходовой модуль (ЭК или двигатели)
PRO1007



Вынесенный щит для орошения ARTIC
PRO1009

ARTIC: УПРАВЛЕНИЕ ВНЕСЕНИЕМ УДОБРЕНИЙ

Модуль с 8 линиями впрыска для вентури
PRO1001

2-ходовой модуль 0/10 В для удобрений / кислоты /
регулировки давления
PRO1003

Модуль с 8 входами типа "сухой контакт" / 8 аналоговыми
входами
PRO1008

Датчик ЕС 0/10 мс с опорой
PRO1011

Датчик pH 0/10 с опорой
PRO1012

Модуль интерфейса датчика ЕС, цифровое эталонирование
PRO1013

Модуль интерфейса датчика pH, цифровое эталонирование
PRO1014

Модуль дренажа (6 баков) - предварительное перемешивание
(1 клапан)
PRO1015

ARTIC - КОТЕЛЬНАЯ И СИСТЕМА КОНТРОЛЯ

ARTIC: УПРАВЛЕНИЕ КОТЕЛЬНОЙ

Модуль котельной (управление 3 котлами + 3 трубопроводами)

CLI6035

Модуль котельной + тепловой аккумулятор (управление 3 котлами + 3 трубопроводами + тепловым аккумулятором типа open buffer)

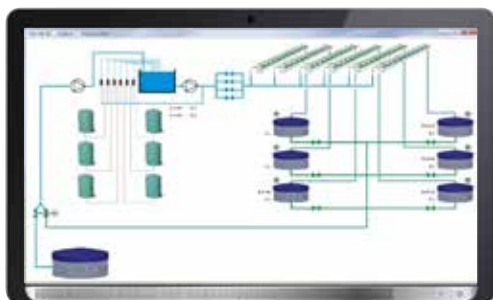
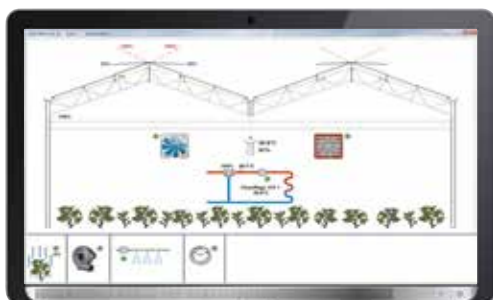
CLI6036

ARTIC: СИСТЕМА КОНТРОЛЯ

ПО контроля Artic для одного Artic (при контроле нескольких Artic см. CLI1690, стр. 21)

CLI1650

Изображение Контроль



ARTIC: УПРАВЛЕНИЕ ВНЕШНИМИ ОШИБКАМИ

Модуль с 16 входами неисп

CLI1681

ARTIC: 4G-ДОСТУП

Опция авар. сигнала по CMC + доступ к сети 4G на ARTIC

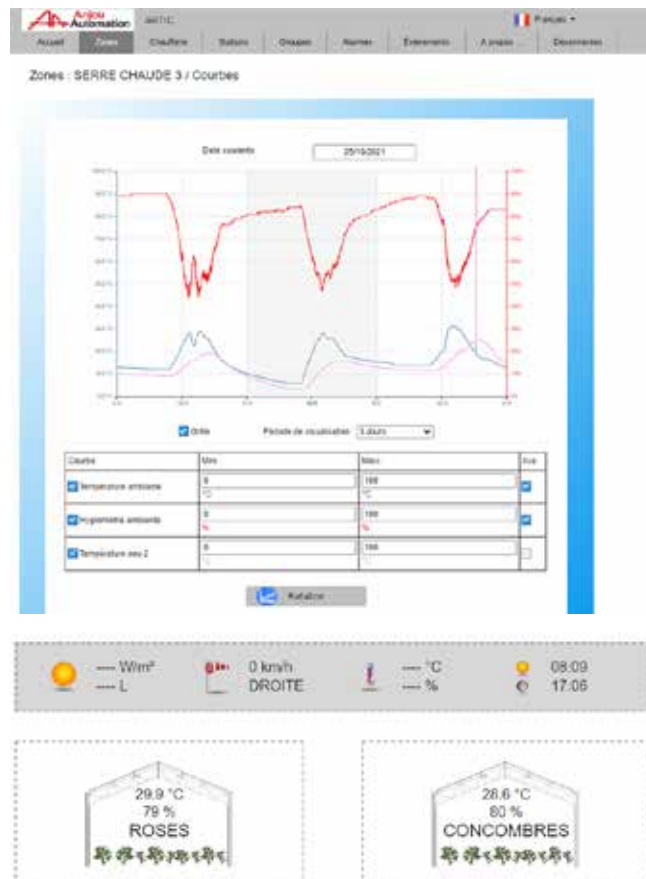
CLI1661

Подписка на 2 года с безопасным 4G-подключением

CLI1662

Безопасное 4G-соединение позволит вам подключаться с внешних устройств через интернет-сайт в пакете Artic с любого оборудования с интернет-браузером (ПК, планшет, смартфон). Это подключение является полностью защищенным нашими сервисами и обеспечивает безопасность вашего регулятора и вашей информационной системы

Изображение интернет-сайт



Погодные датчики

р. 27



Температура
CAP0010



Анемометр
CAP0021



Флюгер 2D или 360°
CAP0022/25



Дождь
CAP0030



Вт/люкс
CAP0018

Внутренние датчики

р. 26



Температура
CAP0010



Относительная
влажность
CAP0004



Температура воды
CAP0012



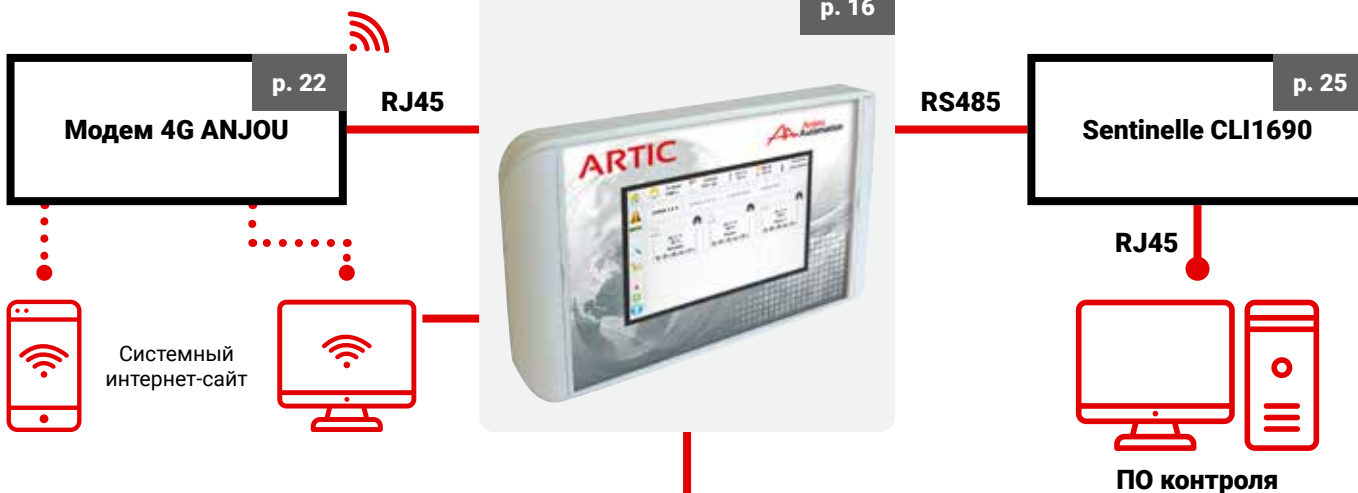
CO²
CAP0040



Температура
короба/почвы
CAP0011

Витой экранированный кабель

Витой экранированный кабель



р. 28

МИКРОКЛИМАТ



От 1 до 12 климатических зон

р. 41

ВНЕСЕНИЕ УДОБРЕНИЙ-ОРОШЕНИЕ



От 14 до 94 э/к до 2 станций

р. 18

ОТОПЛЕНИЕ



3 котла
3 транспортировочных эл-та
Открытый-буфер