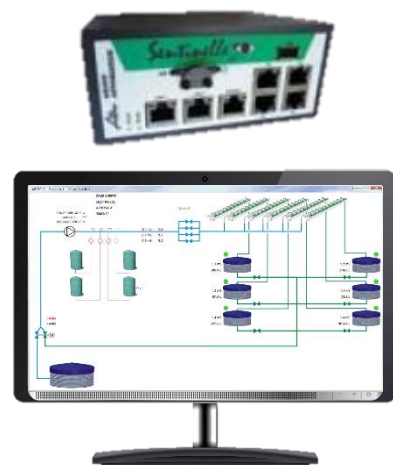


# MICRO'FERTI



Совместимость с  
существующей  
системой контроля



Описание	Модели
<ul style="list-style-type: none"><li>• Управление 3 видами удобрений и 1 кислотой</li><li>• Управление ЕС / PH в версии вентури</li><li>• Цифровое эталонирование датчиков</li><li>• Управление сигналами ЕС / PH + 1 сигнальное реле</li><li>• Релейный выход насоса</li><li>• Запуск регулировки по двум 2-х позиционным входам (2 группы значений)</li><li>• Возможность использования интерфейса 0-10 В для управления 2 дозирующими насосами с регулируемой скоростью</li><li>• Возможность управления по соляриметру с изменением ЕС в зависимости от солнечной освещенности</li></ul>	<p>Micro'Ferti доступен в нескольких версиях:</p> <ul style="list-style-type: none"><li>• смесительный клапан</li><li>• вентури</li><li>• Аварийный сигнал</li></ul> <p>Доступные версии: щит (см. фото выше) и встраиваемая в ваши щиты</p>