

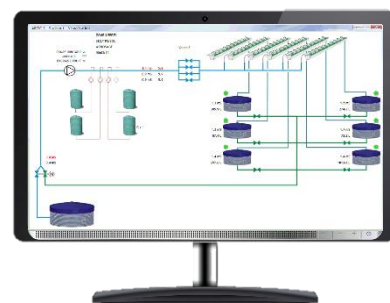
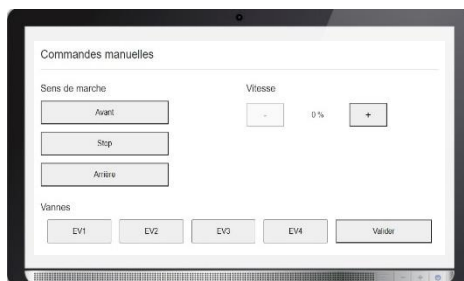
POLYRAMPE



Цветной сенсорный экран

Интегрированный интернет-сайт: доступ со смартфона

Совместимость с существующей системой контроля



Описание

- Источник питания 230 В
- До 10 выходов для электроклапана
- Регулировка скорости 0-100%
- Вход переднего, заднего ограничителя и предохранителя
- Вход подсчета (сегментация) кодирующего устройства / клеммы
- Вход по умолчанию для вариатора
- Ручной режим с помощью переключателей на передней стороне
- 1 шина связи с вариатором
- 1 Ethernet-порт
- 1 интегрированный интернет-сайт для программирования и ручной режим с мобильной опорой

Щит вариатора

Polyrampe работает только со щитом вариатора, указанным ниже:

- Общий выключатель 2x10A
- Выключатель N+6A
- Вариатор ATV12 0,37 кВт
- Отмеченный соединительный контакт
- Набор сальников

→ Устанавливает рядом с двигателем каретки

880 rue Léo Baekeland
85290 Mortagne sur Sèvre- France
02 51 63 02 82
contact@anjouautomation.fr

 **Anjou
Automation**
L'innovation est notre culture