

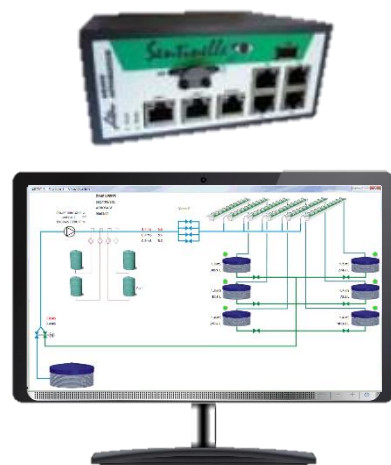
POLYPROG 12



Display touchscreen a colori

Sito web integrato: accesso tramite smartphone

Compatibile con Supervisione esistente



Descrizione

- 12 EV di base, estensibile a 48
- Comando di un relè pompa/motore.
- Possibilità di gestire 8 motori aggiuntivi
- 12 gruppi di irrigazione
- 3 stazioni di irrigazione disponibili
- 1 ingresso pausa per sospendere le irrigazioni
- Gestione di un solarimetro
- 6 ingressi analogici: 3 temperature e 3 igrometrie / tensiometri
- Gestione di 3 ingressi contatti asciutti
- Fino a 12 valvole simultanee

Funzionalità

- Avvio manuale di un gruppo
- Tempo indipendente per valvola
- Regolazione al secondo dei tempi della valvola
- Programmazione sequenziale
- Fase di messa in acqua, irrigazione e risciacquo
- Modalità di avvio per gruppo:
 - Ora Fissa
 - Ciclico
 - Calendario
 - Solarimetro
 - Contatto asciutto
 - Analogico
 - Sicurezza

880 rue Léo Baekeland
85290 Mortagne sur Sèvre- Francia
02 51 63 02 82
contact@anjouautomation.fr

 **Anjou
Automation**
L'innovation est notre culture