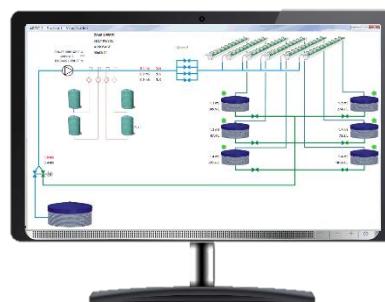


MICRO'FERTI



Compatibile con
Supervisione esistente



Descrizione

- Gestione di 3 concimi e 1 acido
- Controllo EC / PH in versione Venturi
- Taratura digitale della sonda
- Gestione degli allarmi EC / PH + 1 relè di allarme
- Uscita relè pompa
- Avvio della regolazione su 2 ingressi TOR (2 gruppi di limiti)
- Possibilità di interfaccia 0-10 V per gestire 2 pompe dosatrici a velocità variabile
- Possibilità di gestione tramite solarimetro con modifica dell'EC in base al soleggiamento

Modelli

Il Micro'Ferti è disponibile in più versioni:

- Valvola miscelatrice
- Venturi
- Allarme

È disponibile in versione scatola (cfr. foto sopra) o in versione da inserire nelle proprie scatole

880 rue Léo Baekeland
85290 Mortagne sur Sèvre- Francia
02 51 63 02 82
contact@anjouautomation.fr

 **Anjou
Automation**
L'innovation est notre culture