

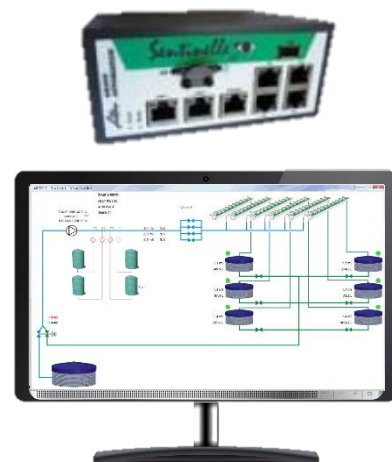
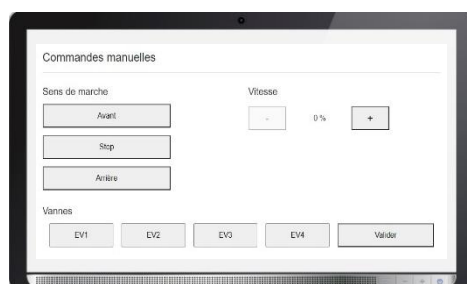
POLYRAMPE



Display touchscreen a colori

Sito web integrato:
accesso tramite
smartphone

Compatibile con
Supervisione esistente



Descrizione

- Alimentazione 230 V
- Fino a 10 uscite per elettrovalvole
- Regolazione della velocità 0-100%
- Ingresso fine corsa anteriore, posteriore e di sicurezza
- Ingresso conteggio (settorizzazione) encoder / grafico
- Ingresso anomalia variatore
- Modalità manuale tramite commutatori frontali
- 1 bus di comunicazione verso variatore
- 1 porta Ethernet
- 1 sito web integrato per la programmazione e la modalità manuale da un dispositivo mobile

Scatola variatore

Il Polyrampe funziona solo con la seguente scatola variatore:



- Interruttore generale 2x10A
- Interruttore automatico N+6A
- Variatore ATV12 0,37 kW
- Morsetteria di collegamento individuato
- Gruppo di pressacavi

→ Da installare accanto al motore del carrello

880 rue Léo Baekeland
85290 Mortagne sur Sèvre- Francia
02 51 63 02 82
contact@anjouautomation.fr

 **Anjou
Automation**
L'innovation est notre culture