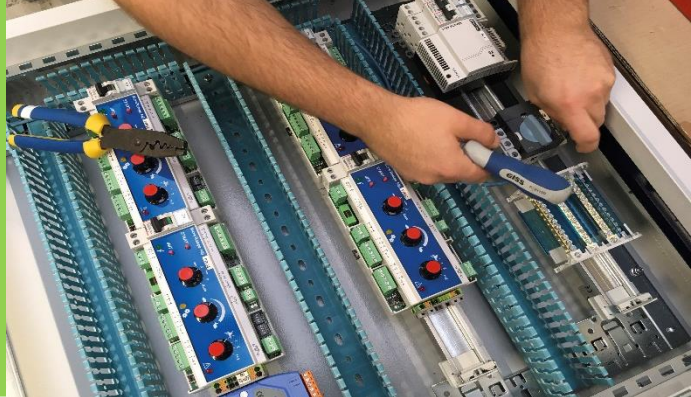


V3V + POMPA



Descrizione

- Scatola che assicura l'interfaccia di alimentazione per il controllo di una pompa di circolazione e di una valvola 3 vie
- Controllo della pompa tramite interruttore automatico + contattore, uscita valvola a 3 vie in 24 Vac o 230 Vac
- 2 selettori per il controllo automatico / manuale
- Ingresso controllo automatico a 24 Vac, 24 Vdc o contatto asciutto

880 rue Léo Baekeland
85290 Mortagne sur Sèvre- Francia
02 51 63 02 82
contact@anjouautomation.fr

 **Anjou
Automation**
L'innovation est notre culture