

# MEC0302



## Rinvio d'angolo sinistro 1/1 per braccio telescopico

### Prodotti complementari

- Braccio telescopico: MEC000X
- Braccio telescopico: MEC005X
- Manovella MEC0203
- MEC14xx - 32 o 34
- MEC0132 (+ avvitatore)

### Descrizione

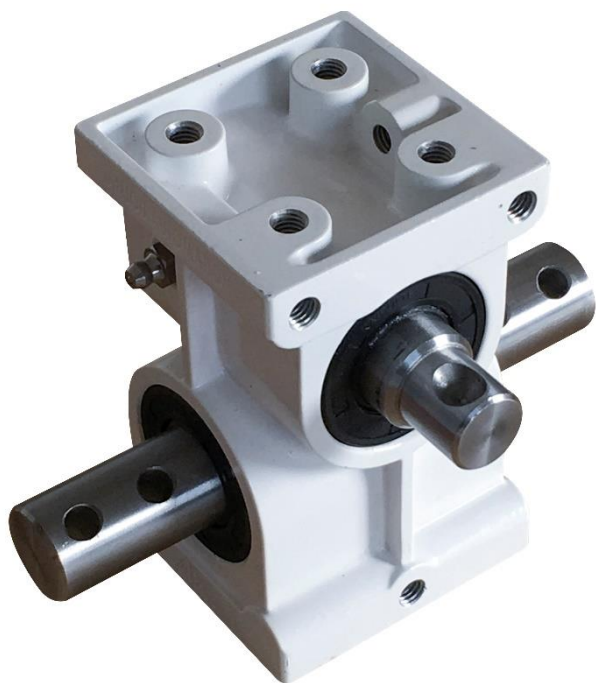
Trasmissione meccanica irreversibile sotto carico

Montaggio a tenuta stagna del cuscinetto nel carter in alluminio laccato bianco con ingrassatore supplementare

Albero di trasmissione in acciaio inossidabile

### Caratteristiche

Riduzione	1/1
Manovra	Manuale / Motorizzata
Lunghezza massima doppio avvolgimento tubo Ø60	90 m
Lunghezza massima avvolgimento tubo Ø32	140 m
Coppia di ingresso	15 Nm
Coppia di uscita	70 Nm
Peso	2,5 kg
	Sinistra



880 rue Léo Baekeland  
85290 Mortagne sur Sèvre- Francia  
02 51 63 02 82  
contact@anjouautomation.fr