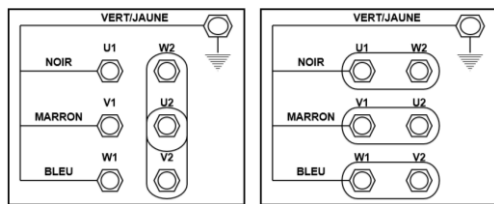


MEC1218



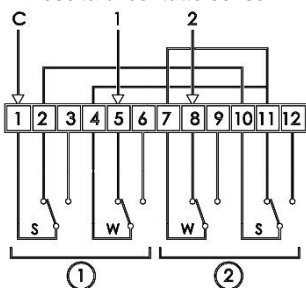
Motorizzazione per aerazione tramite avvolgimento 5 giri/min



Raccordement de la plaque à bornes

C: comune

1: uscita di contatto senso 1
2: uscita di contatto senso 2



S: contatto di sicurezza

W: contatto di lavoro

①: senso di rotazione 1

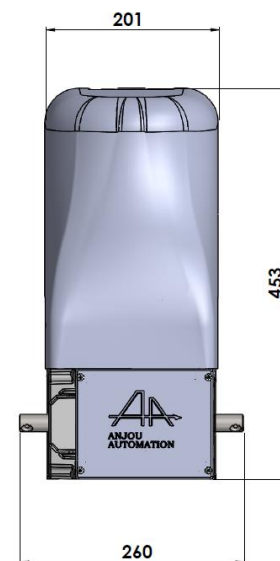
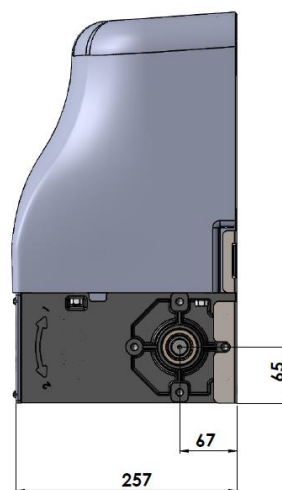
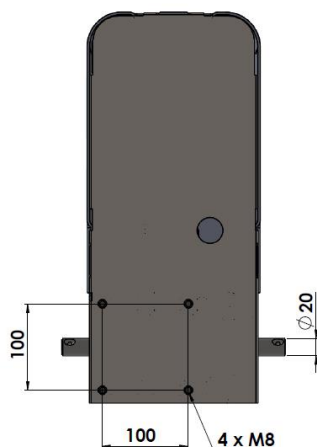
②: senso di rotazione 2

Schema di cablaggio
del fine corsa

Descrizione	Caratteristiche	
Costruzione a tenuta stagna nel carter in alluminio	Coppia	115 Nm
Irreversibile sotto carico	Velocità di rotazione	5,0 giri/min
Manovra manuale su motore elettrico	Potenza motore	0,18 kW
Fine corsa a tenuta stagna regolabile senza utensili	Alimentazione elettrica:	1,2 A/0,7 A
Corsa utile fine corsa di 50 giri	3~ 50 Hz 230 V / 3~ 60 Hz 280 V	
Copertura esterna ABS	3~ 50 Hz 400 V / 3~ 60 Hz 460 V	
Albero di uscita inox	Lunghezza massima Ø60 mm	80 m
Funzionamento silenzioso	Lunghezza massima doppio avvolgimento Ø60 mm	50 m
	Lunghezza massima Ø32 mm	110 m
	Peso	20 kg

Prodotti complementari

- Braccio telescopico: MEC000X
- Braccio telescopico MEC005X



880 rue Léo Baekeland
85290 Mortagne sur Sèvre- Francia
02 51 63 02 82
contact@anjouautomation.fr