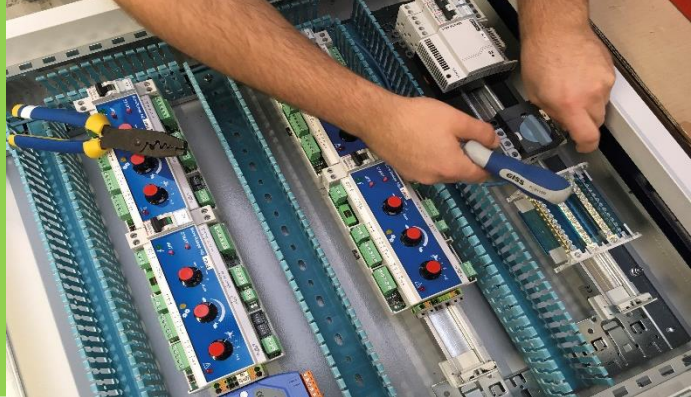


# C1MA/SA/AUTO



## Descriptif

- Coffret boîtier inverseur
- Coffret contenant disjoncteur + contacteur inverseur
- Coffret en alimentation 380V
- Commutateur Ouverture / Stop/ Auto / Stop / Fermeture
- Possibilité d'alimentation en 220V
- Liaison mode BUS
- Possibilité de liaison de plusieurs boîtiers C1MA en série
- Disponible avec plusieurs calibres de disjoncteurs :
  - 0,25/0,4A
  - 0,4/0,63A
  - 0,63/1A
  - 1/1,6A
  - 1,6/2,5A
  - 2,5/4A
  - 4/6,3A

880 rue Léo Baekeland  
85290 Mortagne sur Sèvre- France  
02 51 63 02 82  
contact@anjouautomation.fr

 **Anjou  
Automation**  
L'innovation est notre culture