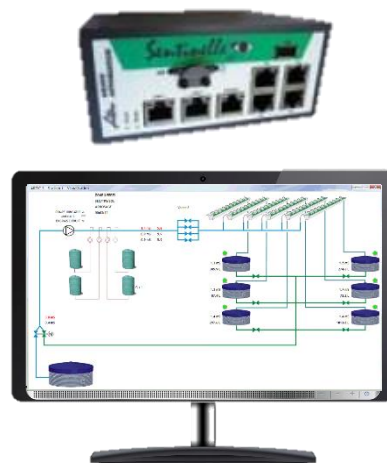


MICRO'FERTI



Compatible
Supervision existante



Descriptif

- Gestion de 3 engrais et 1 acide
- Contrôle EC / PH en version Venturi
- Étalonnage numérique des sondes
- Gestion des alarmes EC / PH + 1 relais d'alarme
- Sortie relais pompe
- Démarrage de la régulation sur 2 entrées TOR (2 groupes de consignes)
- Possibilité d'interface 0-10V pour gestion de 2 pompes doseuses à vitesse variable
- Possibilité de gestion par Solarimètre avec modification de l'EC en fonction de l'ensoleillement

Modèles

Le Micro'Ferti est disponible en plusieurs version :

- Vanne mélangeuse
- Venturi
- Alarme

Il est disponible en version coffret (cf. photo ci-dessus) ou en version à encastrer sur vos propres coffrets

880 rue Léo Baekeland
85290 Mortagne sur Sèvre- France
02 51 63 02 82
contact@anjouautomation.fr

 **Anjou
Automation**
L'innovation est notre culture