

POLYCLIM NG

01



CAPTEURS METEO



Température
Extérieure
CAP0001



Watt/Lux
CAP0018



Hygrométrie
Extérieure
CAP0004



Hygrométrie
Intérieure
CAP0004

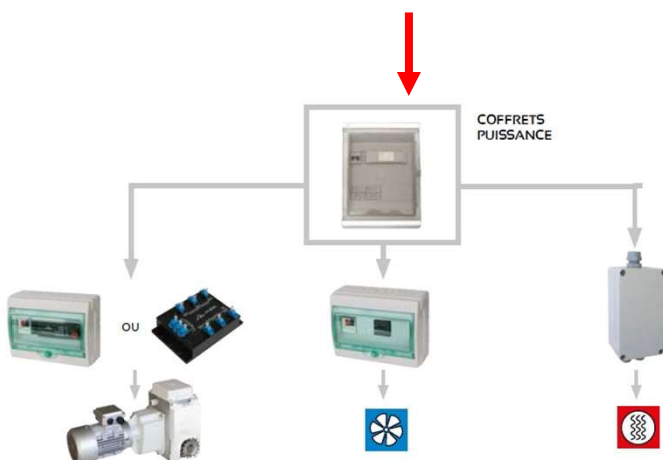
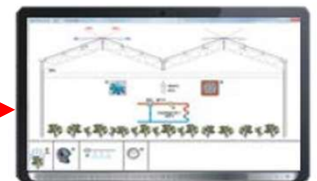


Température
Intérieure
CAP0001

Archivage des
données sur 1 mois

Site web embarqué :
accès via smartphone

Compatible
Supervision existante



FONCTIONS

Ombrage



Mode ombrage en fonction de l'ensoleillement.
Mode thermique en fonction de la température ambiante.
Influences extérieures (température extérieure).

Alarme



Activation sur un dépassement de seuil haut ou bas (température) ou défaut de fonctionnement de la régulation (réseau, sondes déconnectées).
Sortie normalement fermée à la mise sous tension.

Options disponibles (selon nombre de sorties restantes) : Chauffage V.3.V / FOG / CO2 / Cooling / Horloge/Eclairage. Nous contacter.

880 rue Léo Baekeland
85290 Mortagne sur Sèvre- France
02 51 63 02 82
contact@anjouautomation.fr

Anjou Automation
L'innovation est notre culture

POLYCLIM NG

10



CAPTEURS METEO

SONDES INTERIEURES



Température
Extérieure
CAP0001



Pluie
CAP0030



Hygrométrie
Extérieure
CAP0004



Anémomètre
CAP0021



Température
Intérieure
CAP0001

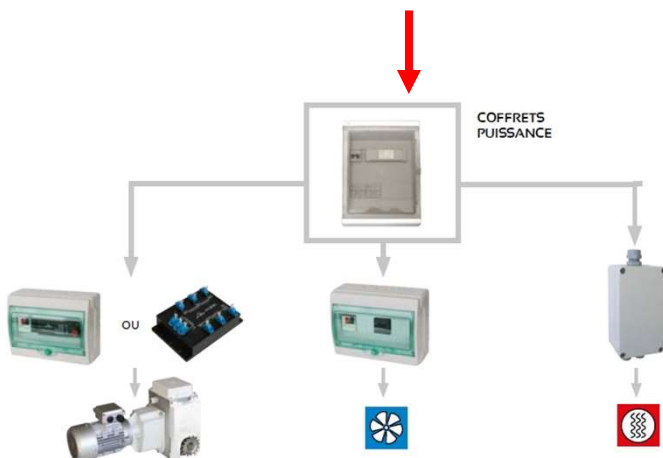
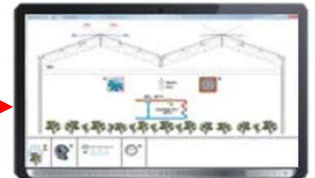


Hygrométrie
Intérieure
CAP0004

Archivage des
données sur 1 mois

Site web embarqué :
accès via smartphone

Compatible
Supervision existante



FONCTIONS

1 Aération



Régulation proportionnelle à la température ambiante.
Sécurités météo (vent, pluie).
Influences extérieures (vent, girouette, température extérieure, ensoleillement).

Chauffage



Régulation thermostatique en fonction de la température ambiante.

Brasseur



Régulation thermostatique en fonction de la température ambiante et/ou à l'hygrométrie ambiante.
Combinaison possible avec le fonctionnement du chauffage.

Gonflage



Gestion par "top et écart" du fonctionnement de la turbine.
Influence extérieure (vitesse du vent).

Alarme



Activation sur un dépassement de seuil haut ou bas (température, hygrométrie) ou défaut de fonctionnement de la régulation (réseau, sondes déconnectées).
Sortie normalement fermée à la mise sous tension.

Options disponibles (selon nombre de sorties restantes) : Chauffage V.3.V / FOG / CO2 / Cooling / Horloge/Eclairage. Nous contacter.

880 rue Léo Baekeland
85290 Mortagne sur Sèvre- France
02 51 63 02 82
contact@anjouautomation.fr

Anjou Automation
L'innovation est notre culture

POLYCLIM NG

11



CAPTEURS METEO

SONDES INTERIEURES



Température
Extérieure
CAP0001



Watt/Lux
CAP0018



Anémomètre
CAP0021



Hygrométrie
Extérieure
CAP0004



Pluie
CAP0030



Température
Intérieure
CAP0001

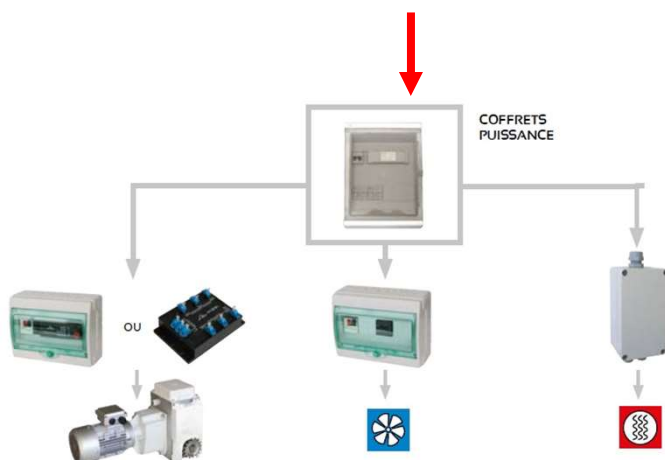
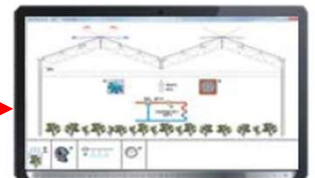


Hygrométrie
Intérieure
CAP0004






Archivage des
données sur 1 mois

Site web embarqué :
accès via smartphone

Compatible
Supervision existante



FONCTIONS

- 1 Aération**
 Régulation proportionnelle à la température ambiante.
Sécurités météo (vent, pluie).
Influences extérieures (vent, girouette, température extérieure, ensoleillement).
- Ombrage**
 Mode ombrage en fonction de l'ensoleillement.
Mode thermique en fonction de la température ambiante.
Influences extérieures (température extérieure).
- Chauffage**
 Régulation thermostatique en fonction de la température ambiante.
- Brasseur**
 Régulation thermostatique en fonction de la température ambiante et/ou à l'hygrométrie ambiante.
Combinaison possible avec le fonctionnement du chauffage.
- Gonflage**
 Gestion par "top et écart" du fonctionnement de la turbine.
Influence extérieure (vitesse du vent).
- Alarme**
 Activation sur un dépassement de seuil haut ou bas (température, hygrométrie) ou défaut de fonctionnement de la régulation (réseau, sondes déconnectées).
Sortie normalement fermée à la mise sous tension.

Options disponibles (selon nombre de sorties restantes) : Chauffage V.3.V / FOG / CO2 / Cooling / Horloge/Eclairage. Nous contacter.

880 rue Léo Baekeland
85290 Mortagne sur Sèvre- France
02 51 63 02 82
contact@anjouautomation.fr

Anjou Automation
L'innovation est notre culture

POLYCLIM NG

20



CAPTEURS METEO

SONDES INTERIEURES



Température
Extérieure
CAP0001



Anémomètre
CAP0021



Hygrométrie
Extérieure
CAP0004



Girouette
CAP0022
ou CAP0025



Pluie
CAP0030



Température
Intérieure
CAP0001

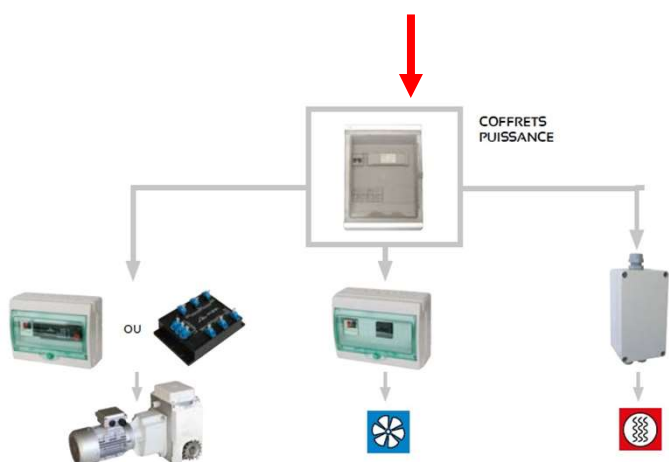


Hygrométrie
Intérieure
CAP0004






Archivage des
données sur 1 mois

Site web embarqué :
accès via smartphone

Compatible
Supervision existante



FONCTIONS

- 2 Aérations**
 Régulation proportionnelle à la température ambiante.
Sécurités météo (vent, pluie).
Influences extérieures (vent, girouette, température extérieure, ensoleillement).
- Chauffage**
 Régulation thermostatique en fonction de la température ambiante.
- Brasseur**
 Régulation thermostatique en fonction de la température ambiante et/ou à l'hygrométrie ambiante.
Combinaison possible avec le fonctionnement du chauffage.
- Gonflage**
 Gestion par "top et écart" du fonctionnement de la turbine.
Influence extérieure (vitesse du vent).
- Alarme**
 Activation sur un dépassement de seuil haut ou bas (température, hygrométrie) ou défaut de fonctionnement de la régulation (réseau, sondes déconnectées).
Sortie normalement fermée à la mise sous tension.

Options disponibles (selon nombre de sorties restantes) : Chauffage V.3.V / FOG / CO2 / Cooling / Horloge/Eclairage. Nous contacter.

880 rue Léo Baekeland
85290 Mortagne sur Sèvre- France
02 51 63 02 82
contact@anjouautomation.fr

Anjou Automation
L'innovation est notre culture

POLYCLIM NG 20 A



CAPTEURS METEO

SONDES INTERIEURES



Température
Extérieure
CAP0001



Pluie
CAP0030



Hygrométrie
Extérieure
CAP0004



Anémomètre
CAP0021



Température
Intérieure
CAP0001

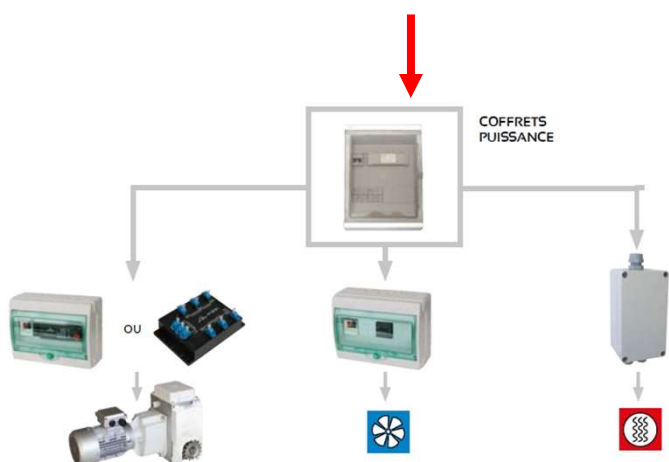


Hygrométrie
Intérieure
CAP0004

Archivage des
données sur 1 mois

Site web embarqué :
accès via smartphone

Compatible
Supervision existante



FONCTIONS

2 Aérations



Régulation proportionnelle à la température ambiante.
Sécurités météo (vent, pluie).
Influences extérieures (vent, girouette, température extérieure, ensoleillement).



Chauffage

Régulation thermostatique en fonction de la température ambiante.



Brasseur

Régulation thermostatique en fonction de la température ambiante et/ou à l'hygrométrie ambiante.
Combinaison possible avec le fonctionnement du chauffage.



Gonflage

Gestion par "top et écart" du fonctionnement de la turbine.
Influence extérieure (vitesse du vent).



Alarme

Activation sur un dépassement de seuil haut ou bas (température, hygrométrie) ou défaut de fonctionnement de la régulation (réseau, sondes déconnectées).
Sortie normalement fermée à la mise sous tension.

Options disponibles (selon nombre de sorties restantes) : Chauffage V.3.V / FOG / CO2 / Cooling / Horloge/Eclairage. Nous contacter.

880 rue Léo Baekeland
85290 Mortagne sur Sèvre- France
02 51 63 02 82
contact@anjouautomation.fr

**Anjou
Automation**
L'innovation est notre culture

POLYCLIM NG

21



CAPTEURS METEO

SONDES INTERIEURES



Température
Extérieure
CAP0001



Anémomètre
CAP0021



Hygrométrie
Extérieure
CAP0004



Girouette
CAP0022
ou CAP0025



Pluie
CAP0030



Watt/Lux
CAP0018



Température
Intérieure
CAP0001

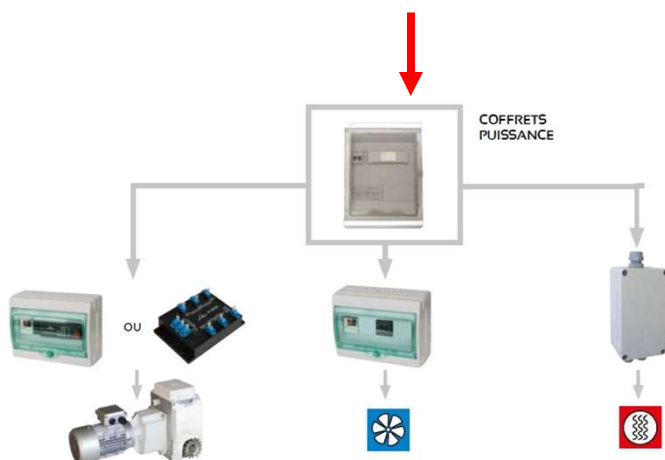
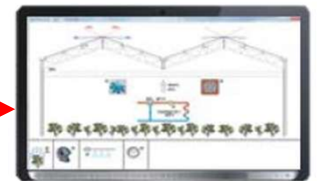


Hygrométrie
Intérieure
CAP0004

Archivage des
données sur 1 mois

Site web embarqué :
accès via smartphone

Compatible
Supervision existante



FONCTIONS

2 Aérations



Régulation proportionnelle à la température ambiante.
Sécurités météo (vent, pluie).
Influences extérieures (vent, girouette, température extérieure, ensoleillement).



Mode ombrage en fonction de l'ensoleillement.
Mode thermique en fonction de la température ambiante.
Influences extérieures (température extérieure).



Chauffage

Régulation thermostatique en fonction de la température ambiante.



Brasseur

Régulation thermostatique en fonction de la température ambiante et/ou à l'hygrométrie ambiante.
Combinaison possible avec le fonctionnement du chauffage.



Gonflage

Gestion par "top et écart" du fonctionnement de la turbine.
Influence extérieure (vitesse du vent).



Alarme

Activation sur un dépassement de seuil haut ou bas (température, hygrométrie) ou défaut de fonctionnement de la régulation (réseau, sondes déconnectées).
Sortie normalement fermée à la mise sous tension.

Options disponibles (selon nombre de sorties restantes) : Chauffage V.3.V / FOG / CO2 / Cooling / Horloge/Eclairage. Nous contacter.

880 rue Léo Baekeland
85290 Mortagne sur Sèvre- France
02 51 63 02 82
contact@anjouautomation.fr

Anjou Automation
L'innovation est notre culture

POLYCLIM NG

30



CAPTEURS METEO



Température
Extérieure
CAP0001



Anémomètre
CAP0021



Hygrométrie
Extérieure
CAP0004



Girouette
CAP0022
ou CAP0025



Pluie
CAP0030



Température
Intérieure
CAP0001

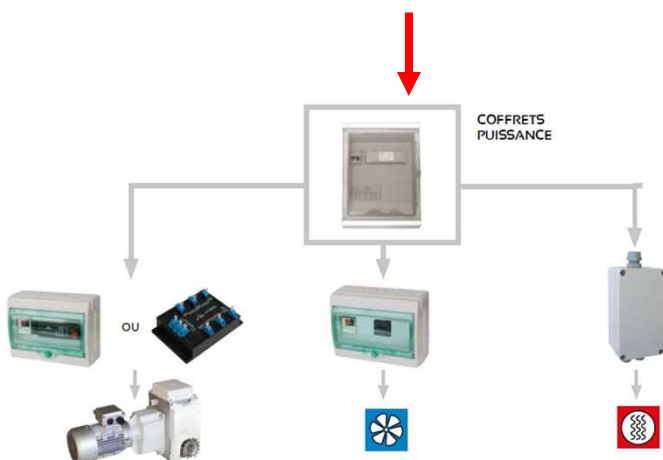
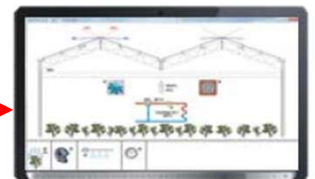


Hygrométrie
Intérieure
CAP0004

Archivage des
données sur 1 mois

Site web embarqué :
accès via smartphone

Compatible
Supervision existante



FONCTIONS

3 Aérations



Régulation proportionnelle à la température ambiante.
Sécurités météo (vent, pluie).
Influences extérieures (vent, girouette, température extérieure, ensoleillement).



Chauffage

Régulation thermostatique en fonction de la température ambiante.



Brasseur

Régulation thermostatique en fonction de la température ambiante et/ou à l'hygrométrie ambiante.
Combinaison possible avec le fonctionnement du chauffage.



Gonflage

Gestion par "top et écart" du fonctionnement de la turbine.
Influence extérieure (vitesse du vent).



Alarme

Activation sur un dépassement de seuil haut ou bas (température, hygrométrie) ou défaut de fonctionnement de la régulation (réseau, sondes déconnectées).
Sortie normalement fermée à la mise sous tension.

Options disponibles (selon nombre de sorties restantes) : Chauffage V.3.V / FOG / CO2 / Cooling / Horloge/Eclairage. Nous contacter.

880 rue Léo Baekeland
85290 Mortagne sur Sèvre- France
02 51 63 02 82
contact@anjouautomation.fr

Anjou Automation
L'innovation est notre culture

POLYCLIM NG

31



CAPTEURS METEO

SONDES INTERIEURES



Température
Extérieure
CAP0001



Anémomètre
CAP0021



Hygrométrie
Extérieure
CAP0004



Girouette
CAP0022
ou CAP0025



Pluie
CAP0030



Watt/Lux
CAP0018



Température
Intérieure
CAP0001

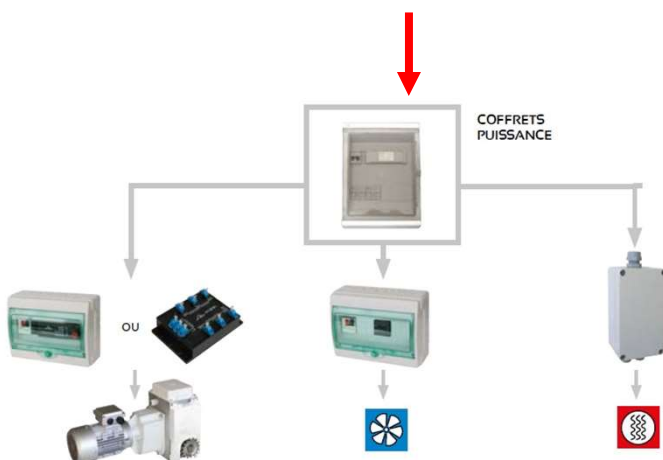
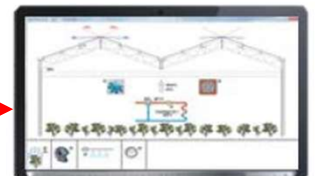


Hygrométrie
Intérieure
CAP0004

Archivage des
données sur 1 mois

Site web embarqué :
accès via smartphone

Compatible
Supervision existante



FONCTIONS

3 Aérations



Régulation proportionnelle à la température ambiante.
Sécurités météo (vent, pluie).
Influences extérieures (vent, girouette, température extérieure, ensoleillement).



Mode ombrage en fonction de l'ensoleillement.
Mode thermique en fonction de la température ambiante.
Influences extérieures (température extérieure).



Régulation thermostatique en fonction de la température ambiante.



Régulation thermostatique en fonction de la température ambiante et/ou à l'hygrométrie ambiante.
Combinaison possible avec le fonctionnement du chauffage.



Gestion par "top et écart" du fonctionnement de la turbine.
Influence extérieure (vitesse du vent).



Activation sur un dépassement de seuil haut ou bas (température, hygrométrie) ou défaut de fonctionnement de la régulation (réseau, sondes déconnectées).
Sortie normalement fermée à la mise sous tension.

Options disponibles (selon nombre de sorties restantes) : Chauffage V.3.V / FOG / CO2 / Cooling / Horloge/Eclairage. Nous contacter.

880 rue Léo Baekeland
85290 Mortagne sur Sèvre- France
02 51 63 02 82
contact@anjouautomation.fr

Anjou Automation
L'innovation est notre culture

POLYCLIM NG 40



CAPTEURS METEO



Température
Extérieure
CAP0001



Anémomètre
CAP0021



Hygrométrie
Extérieure
CAP0004



Girouette
CAP0022
ou CAP0025



Pluie
CAP0030

SONDES INTERIEURES



Température
Intérieure
CAP0001

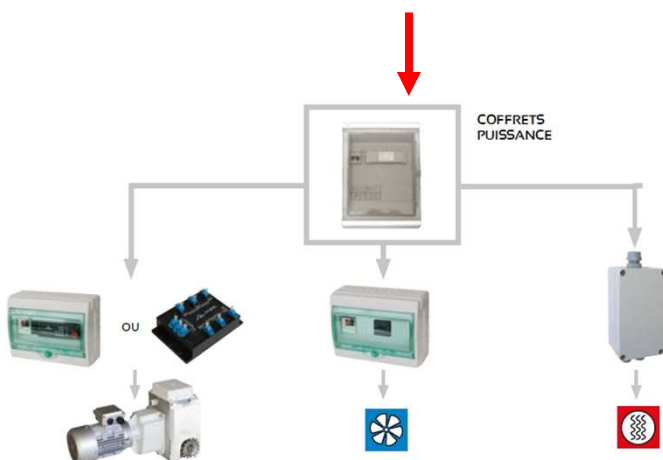
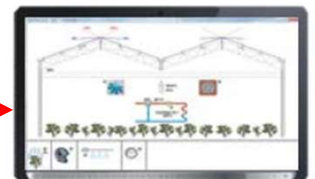


Hygrométrie
Intérieure
CAP0004

Archivage des
données sur 1 mois

Site web embarqué :
accès via smartphone

Compatible
Supervision existante



FONCTIONS

4 Aérations



Régulation proportionnelle à la température ambiante.
Sécurités météo (vent, pluie).
Influences extérieures (vent, girouette, température extérieure, ensoleillement).

Chauffage



Régulation thermostatique en fonction de la température ambiante.

Brasseur



Régulation thermostatique en fonction de la température ambiante et/ou à l'hygrométrie ambiante.
Combinaison possible avec le fonctionnement du chauffage.

Gonflage



Gestion par "top et écart" du fonctionnement de la turbine.
Influence extérieure (vitesse du vent).

Alarme



Activation sur un dépassement de seuil haut ou bas (température, hygrométrie) ou défaut de fonctionnement de la régulation (réseau, sondes déconnectées).
Sortie normalement fermée à la mise sous tension.

Options disponibles (selon nombre de sorties restantes) : Chauffage V.3.V / FOG / CO2 / Cooling / Horloge/Eclairage. Nous contacter.

880 rue Léo Baekeland
85290 Mortagne sur Sèvre- France
02 51 63 02 82
contact@anjouautomation.fr

Anjou Automation
L'innovation est notre culture

POLYCLIM NG

41



CAPTEURS METEO

SONDES INTERIEURES



Température
Extérieure
CAP0001



Anémomètre
CAP0021



Hygrométrie
Extérieure
CAP0004



Girouette
CAP0022
ou CAP0025



Pluie
CAP0030



Watt/Lux
CAP0018



Température
Intérieure
CAP0001

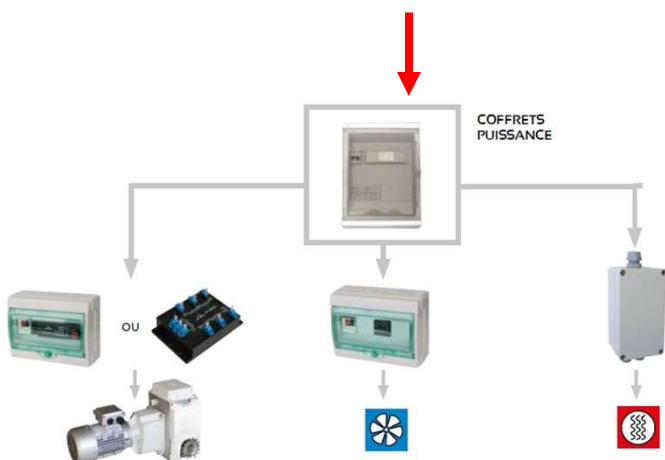
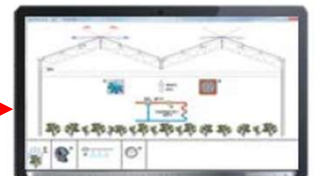


Hygrométrie
Intérieure
CAP0004

Archivage des
données sur 1 mois

Site web embarqué :
accès via smartphone

Compatible
Supervision existante



FONCTIONS

4 Aérations



Régulation proportionnelle à la température ambiante.
Sécurités météo (vent, pluie).
Influences extérieures (vent, girouette, température extérieure, ensoleillement).



Ombrage

Mode ombrage en fonction de l'ensoleillement.
Mode thermique en fonction de la température ambiante.
Influences extérieures (température extérieure).



Chauffage

Régulation thermostatique en fonction de la température ambiante.



Gonflage

Gestion par "top et écart" du fonctionnement de la turbine.
Influence extérieure (vitesse du vent).



Alarme

Activation sur un dépassement de seuil haut ou bas (température, hygrométrie)
ou défaut de fonctionnement de la régulation (réseau, sondes déconnectées).
Sortie normalement fermée à la mise sous tension.

Options disponibles (selon nombre de sorties restantes) : Chauffage
V.3.V / FOG / CO2 / Cooling / Horloge/Eclairage. Nous contacter.

880 rue Léo Baekeland
85290 Mortagne sur Sèvre- France
02 51 63 02 82
contact@anjouautomation.fr

**Anjou
Automation**
L'innovation est notre culture

POLYCLIM NG

50



CAPTEURS METEO

SONDES INTERIEURES



Température
Extérieure
CAP0001



Anémomètre
CAP0021



Pluie
CAP0030



Girouette
CAP0022
ou CAP0025



Température
Intérieure
CAP0001

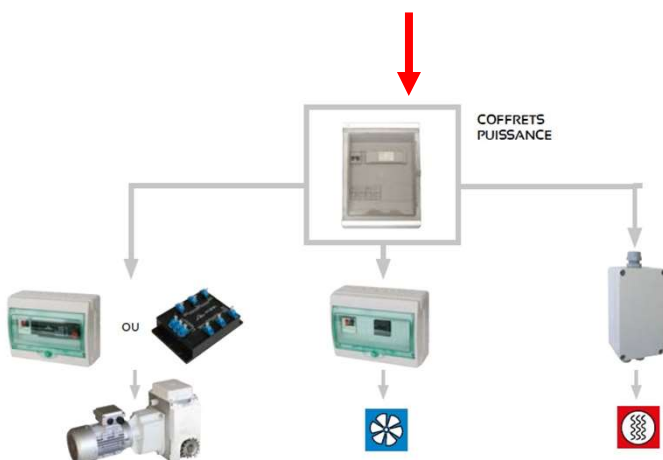
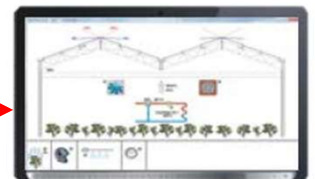


Hygrométrie
Intérieure
CAP0004

Archivage des
données sur 1 mois

Site web embarqué :
accès via smartphone

Compatible
Supervision existante



FONCTIONS

5 Aérations



Régulation proportionnelle à la température ambiante.
Sécurités météo (vent, pluie).
Influences extérieures (vent, girouette, température extérieure, ensoleillement).

Chauffage



Régulation thermostatique en fonction de la température ambiante.

Gonflage



Gestion par "top et écart" du fonctionnement de la turbine.
Influence extérieure (vitesse du vent).

Alarme



Activation sur un dépassement de seuil haut ou bas (température, hygrométrie)
ou défaut de fonctionnement de la régulation (réseau, sondes déconnectées).
Sortie normalement fermée à la mise sous tension.

Options disponibles (selon nombre de sorties restantes) : Chauffage
V.3.V / FOG / CO2 / Cooling / Horloge/Eclairage. Nous contacter.

880 rue Léo Baekeland
85290 Mortagne sur Sèvre- France
02 51 63 02 82
contact@anjouautomation.fr

**Anjou
Automation**
L'innovation est notre culture

POLYCLIM NG

01-2Z



CAPTEURS METEO



Température
Extérieure
CAP0001



Watt/Lux
CAP0018



Hygrométrie
Extérieure
CAP0004



Hygrométrie
Intérieure
CAP0004

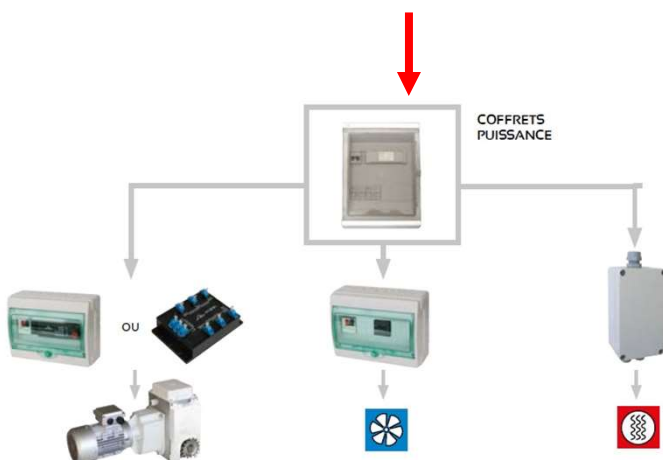
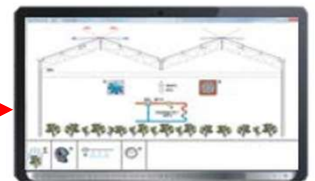


Température
Intérieure
CAP0001

Archivage des
données sur 1 mois

Site web embarqué :
accès via smartphone

Compatible
Supervision existante



FONCTIONS

Ombrage



Mode ombrage en fonction de l'ensoleillement.
Mode thermique en fonction de la température ambiante.
Influences extérieures (température extérieure).

Alarme



Activation sur un dépassement de seuil haut ou bas (température) ou défaut de fonctionnement de la régulation (réseau, sondes déconnectées).
Sortie normalement fermée à la mise sous tension.

Options disponibles (selon nombre de sorties restantes) : Chauffage V.3.V / FOG / CO2 / Cooling / Horloge/Eclairage. Nous contacter.

880 rue Léo Baekeland
85290 Mortagne sur Sèvre- France
02 51 63 02 82
contact@anjouautomation.fr

Anjou Automation
L'innovation est notre culture

POLYCLIM NG

01-4Z



CAPTEURS METEO



Température
Extérieure
CAP0001



Watt/Lux
CAP0018



Hygrométrie
Extérieure
CAP0004



Hygrométrie
Intérieure
CAP0004



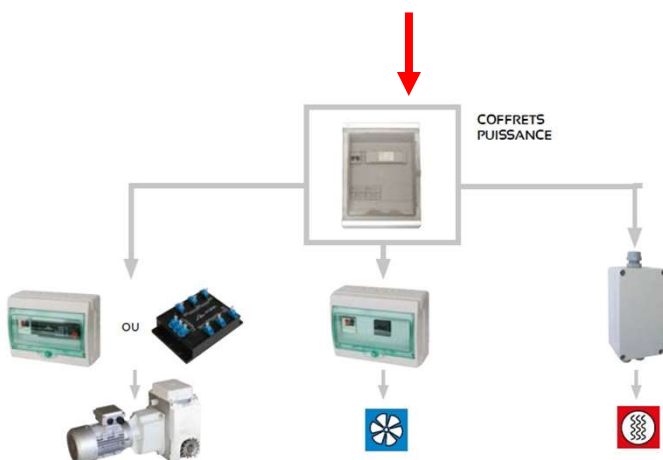
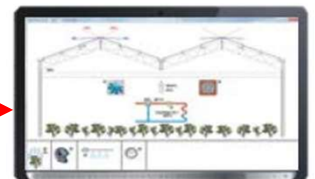
Température
Intérieure
CAP0001

SONDES INTERIEURES

Archivage des
données sur 1 mois

Site web embarqué :
accès via smartphone

Compatible
Supervision existante



FONCTIONS

Ombrage



Mode ombrage en fonction de l'ensoleillement.
Mode thermique en fonction de la température ambiante.
Influences extérieures (température extérieure).



Alarme
Activation sur un dépassement de seuil haut ou bas (température) ou défaut de fonctionnement de la régulation (réseau, sondes déconnectées).
Sortie normalement fermée à la mise sous tension.

Options disponibles (selon nombre de sorties restantes) : Chauffage V.3.V / FOG / CO2 / Cooling / Horloge/Eclairage. Nous contacter.

880 rue Léo Baekeland
85290 Mortagne sur Sèvre- France
02 51 63 02 82
contact@anjouautomation.fr

Anjou Automation
L'innovation est notre culture

POLYCLIM NG 10-2Z



CAPTEURS METEO



Température
Extérieure
CAP0001



Anémomètre
CAP0021



Pluie
CAP0030

SONDES INTERIEURES



Température
Intérieure
CAP0001

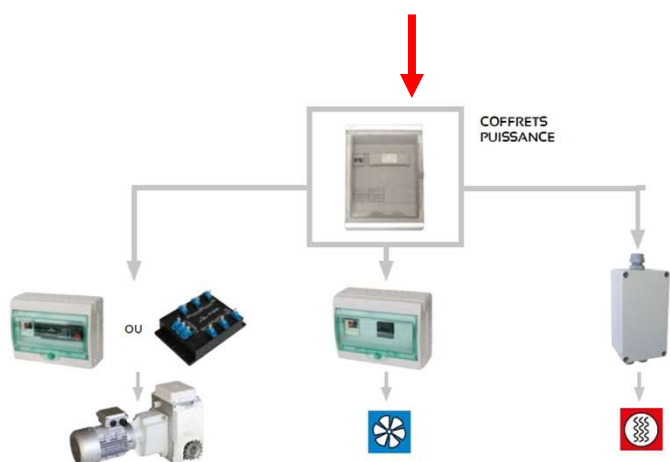
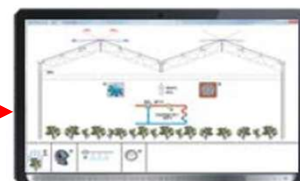


Hygrométrie
Intérieure
CAP0004






Archivage des
données sur 1 mois

Site web embarqué :
accès via smartphone

Compatible
Supervision existante



FONCTIONS

- 1 Aération**
 Régulation proportionnelle à la température ambiante.
Sécurités météo (vent, pluie).
Influences extérieures (vent, girouette, température extérieure, ensoleillement).
- Chauffage**
 Régulation thermostatique en fonction de la température ambiante.
- Brasseur**
 Régulation thermostatique en fonction de la température ambiante et/ou à l'hygrométrie ambiante.
Combinaison possible avec le fonctionnement du chauffage.
- Gonflage**
 Gestion par "top et écart" du fonctionnement de la turbine.
Influence extérieure (vitesse du vent).
- Alarme**
 Activation sur un dépassement de seuil haut ou bas (température, hygrométrie) ou défaut de fonctionnement de la régulation (réseau, sondes déconnectées).
Sortie normalement fermée à la mise sous tension.

Options disponibles (selon nombre de sorties restantes) : Chauffage V.3.V / FOG / CO2 / Cooling / Horloge/Eclairage. Nous contacter.

880 rue Léo Baekeland
85290 Mortagne sur Sèvre- France
02 51 63 02 82
contact@anjouautomation.fr

Anjou Automation
L'innovation est notre culture

POLYCLIM NG 10-4Z-CH



CAPTEURS METEO



Anémomètre
CAP0021



Pluie
CAP0030

SONDES INTERIEURES



Température
Intérieure
CAP0001

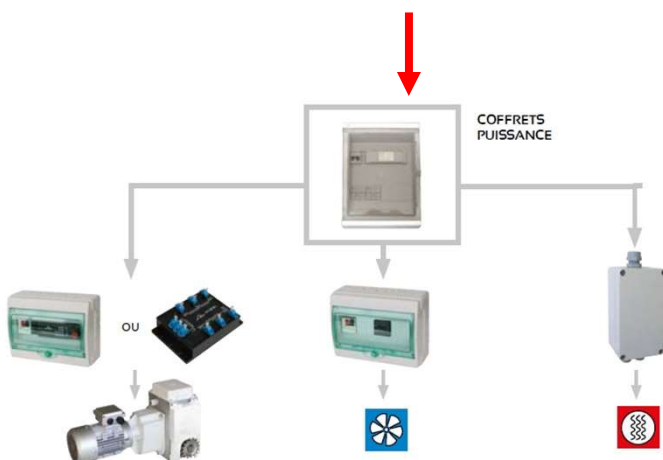
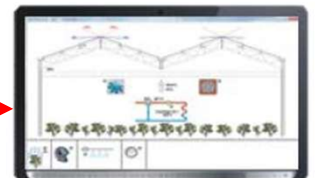


Hygrométrie
Intérieure
CAP0004

Archivage des
données sur 1 mois

Site web embarqué :
accès via smartphone

Compatible
Supervision existante



FONCTIONS

- 1 Aération**
Z1 Z2
Z3 Z4
Régulation proportionnelle à la température ambiante.
Sécurités météo (vent, pluie).
Influences extérieures (vent).
- Chauffage**
Z1 Z2
Z3 Z4
Régulation thermostatique en fonction de la température ambiante.
- Alarme**
Activation sur un dépassement de seuil haut ou bas (température, hygrométrie) ou défaut de fonctionnement de la régulation (réseau, sondes déconnectées).
Sortie normalement fermée à la mise sous tension.

Options disponibles (selon nombre de sorties restantes) : Chauffage V.3.V / FOG / CO2 / Cooling / Horloge/Eclairage. Nous contacter.

880 rue Léo Baekeland
85290 Mortagne sur Sèvre- France
02 51 63 02 82
contact@anjouautomation.fr

Anjou Automation
L'innovation est notre culture

POLYCLIM NG 10-4Z-G



CAPTEURS METEO



Anémomètre
CAP0021



Pluie
CAP0030

SONDES INTERIEURES



Température
Intérieure
CAP0001

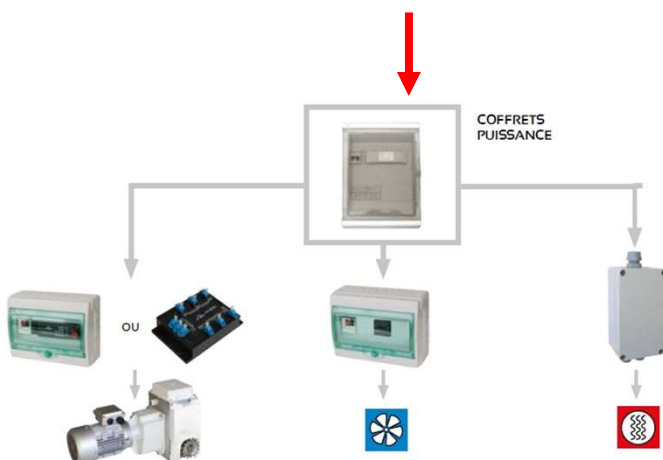
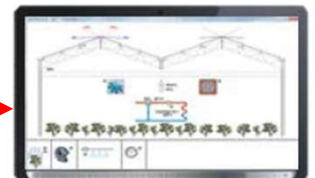


Hygrométrie
Intérieure
CAP0004

Archivage des
données sur 1 mois

Site web embarqué :
accès via smartphone

Compatible
Supervision existante



FONCTIONS

1 Aération



Régulation proportionnelle à la température ambiante.
Sécurités météo (vent, pluie).
Influences extérieures (vent).

Gonflage



Gestion par "top et écart" du fonctionnement de la turbine.
Influence extérieure (vitesse du vent).

Alarme



Activation sur un dépassement de seuil haut ou bas (température).
ou défaut de fonctionnement de la régulation (réseau, sondes déconnectées).
Sortie normalement fermée à la mise sous tension.

Options disponibles (selon nombre de sorties restantes) : Chauffage
V.3.V / FOG / CO2 / Cooling / Horloge/Eclairage. Nous contacter.

880 rue Léo Baekeland
85290 Mortagne sur Sèvre- France
02 51 63 02 82
contact@anjouautomation.fr

**Anjou
Automation**
L'innovation est notre culture

POLYCLIM NG 11-2Z

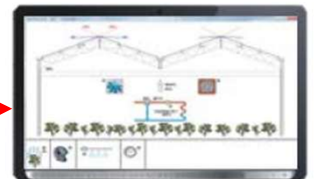










CAPTEURS METEO				SONDES INTERIEURES	
					
Température Extérieure CAP0001	Watt/Lux CAP0018	Anémomètre CAP0021	Pluie CAP0030	Température Intérieure CAP0001	Hygrométrie Intérieure CAP0004

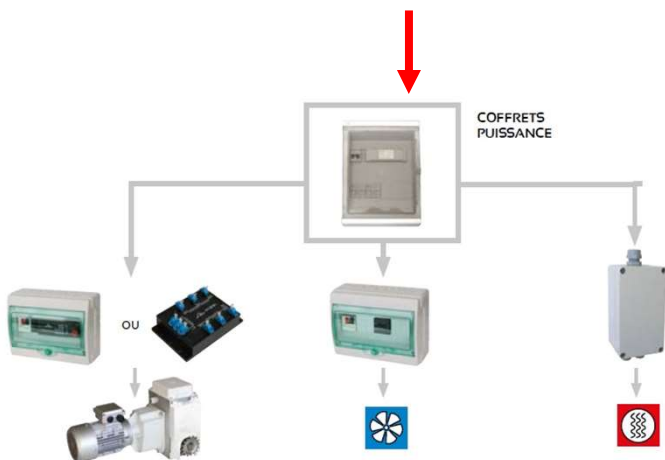
Archivage des données sur 1 mois

Site web embarqué : accès via smartphone

Compatible Supervision existante



FONCTIONS	
<p>1 Aération</p>  	<p>Régulation proportionnelle à la température ambiante. Sécurités météo (vent, pluie). Influences extérieures (vent, girouette, température extérieure, ensoleillement).</p>
<p>Ombrage</p>  	<p>Mode ombrage en fonction de l'ensoleillement. Mode thermique en fonction de la température ambiante. Influences extérieures (température extérieure).</p>
<p>Chauffage</p>  	<p>Régulation thermostatique en fonction de la température ambiante.</p>
<p>Gonflage</p> 	<p>Gestion par "top et écart" du fonctionnement de la turbine. Influence extérieure (vitesse du vent).</p>
<p>Alarme</p> 	<p>Activation sur un dépassement de seuil haut ou bas (température, hygrométrie) ou défaut de fonctionnement de la régulation (réseau, sondes déconnectées). Sortie normalement fermée à la mise sous tension.</p>



Options disponibles (selon nombre de sorties restantes) : Chauffage V.3.V / FOG / CO2 / Cooling / Horloge/Eclairage. Nous contacter.

880 rue Léo Baekeland
85290 Mortagne sur Sèvre- France
02 51 63 02 82
contact@anjouautomation.fr



POLYCLIM NG 20-2Z



CAPTEURS METEO

SONDES INTERIEURES



Température
Extérieure
CAP0001



Anémomètre
CAP0021



Pluie
CAP0030



Girouette
CAP0022
ou CAP0025



Température
Intérieure
CAP0001

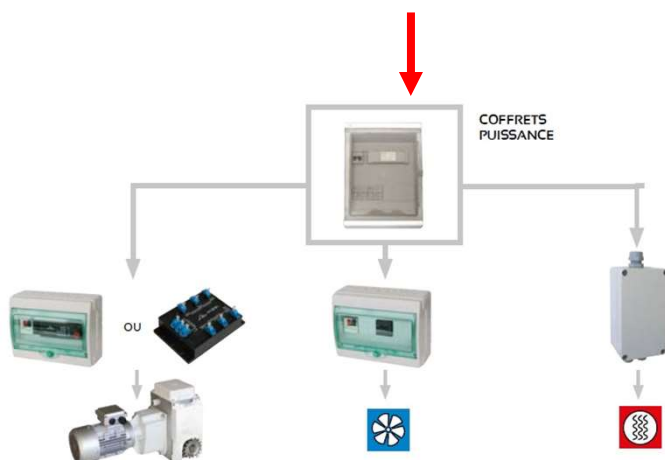
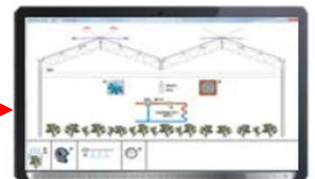


Hygrométrie
Intérieure
CAP0004

Archivage des
données sur 1 mois

Site web embarqué :
accès via smartphone

Compatible
Supervision existante



FONCTIONS

- 2 Aérations**

 Régulation proportionnelle à la température ambiante.
 Sécurités météo (vent, pluie).
 Influences extérieures (vent, girouette, température extérieure, ensoleillement).
- Chauffage**

 Régulation thermostatique en fonction de la température ambiante.
- Gonflage**

 Gestion par "top et écart" du fonctionnement de la turbine.
 Influence extérieure (vitesse du vent).
- Alarme**

 Activation sur un dépassement de seuil haut ou bas (température, hygrométrie)
 ou défaut de fonctionnement de la régulation (réseau, sondes déconnectées).
 Sortie normalement fermée à la mise sous tension.

Options disponibles (selon nombre de sorties restantes) : Chauffage V.3.V / FOG / CO2 / Cooling / Horloge/Eclairage. Nous contacter.

880 rue Léo Baekeland
85290 Mortagne sur Sèvre- France
02 51 63 02 82
contact@anjouautomation.fr

Anjou Automation
L'innovation est notre culture

POLYCLIM NG 20 A-2Z



CAPTEURS METEO

SONDES INTERIEURES



Température
Extérieure
CAP0001



Anémomètre
CAP0021



Pluie
CAP0030



Girouette
CAP0022
ou CAP0025



Température
Intérieure
CAP0001

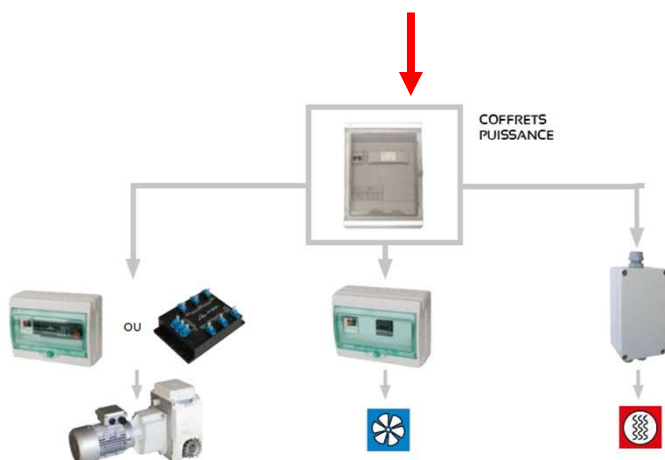
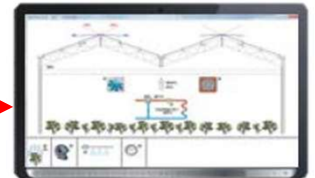


Hygrométrie
Intérieure
CAP0004

Archivage des
données sur 1 mois

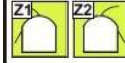
Site web embarqué :
accès via smartphone

Compatible
Supervision existante



FONCTIONS

2 Aérations



Régulation proportionnelle à la température ambiante.
Sécurités météo (vent, pluie).
Influences extérieures (vent, girouette, température extérieure, ensoleillement).



Régulation thermostatique en fonction de la température ambiante.



Gestion par "top et écart" du fonctionnement de la turbine.
Influence extérieure (vitesse du vent).



Activation sur un dépassement de seuil haut ou bas (température, hygrométrie)
ou défaut de fonctionnement de la régulation (réseau, sondes déconnectées).
Sortie normalement fermée à la mise sous tension.

Options disponibles (selon nombre de sorties restantes) : Chauffage
V.3.V / FOG / CO2 / Cooling / Horloge/Eclairage. Nous contacter.

880 rue Léo Baekeland
85290 Mortagne sur Sèvre- France
02 51 63 02 82
contact@anjouautomation.fr

**Anjou
Automation**
L'innovation est notre culture