

# POLYPROG 12



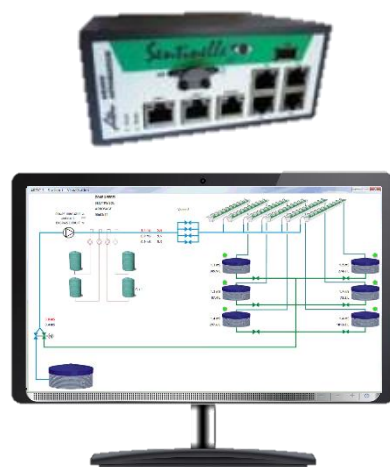
Pantalla color táctil



Sitio web integrado:  
acceso a través de  
smartphone



Compatible  
Supervisión existente



## Descripción

- 12 EV de base ampliables a 48
- Control de un relé bomba/motor.
- Posibilidad de gestionar 8 motores adicionales
- 12 grupos de riego
- 3 estaciones de riego disponibles
- 1 entrada pausa para suspender el riego
- Gestión de un solarímetro
- 6 entradas analógicas: 3 temperaturas y 3 higrometrías / tensiómetros
- Gestión de 3 entradas de contacto seco
- Hasta 12 válvulas simultáneas

## Funcionalidades

- Inicio manual de un grupo
- Tiempo independiente por válvula
- Ajuste al segundo de los tiempos de válvula
- Programación secuencial
- Etapa de llenado de agua, riego y aclarado.
- Modos de inicio por grupo:
  - Hora Fija
  - Cíclico
  - Calendario
  - Solarímetro
  - Contacto seco
  - Analógico
  - Seguridad

880 rue Léo Baekeland  
85290 Mortagne sur Sèvre- Francia  
02 51 63 02 82  
contact@anjouautomation.fr

 **Anjou  
Automation**  
L'innovation est notre culture