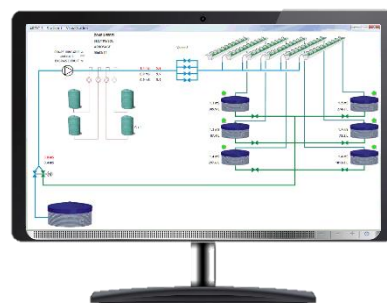


MICRO'FERTI



Compatible
Supervisión existente



Descripción

- Gestión de 3 fertilizantes y 1 ácido
- Control EC / PH en versión Venturi
- Calibración digital de las sondas
- Gestión de alarmas EC / PH + 1 relé de alarma
- Salida relé bomba
- Inicio de la regulación en 2 entradas TOR (2 grupos de consignas)
- Posibilidad de interfaz 0-10 V para la gestión de 2 bombas dosificadoras de velocidad variable
- Posibilidad de gestión por solarímetro con modificación del EC en función de la insolación

Modelos

El Micro'Ferti está disponible en varias versiones:

- Válvula mezcladora
- Venturi
- Alarma

Está disponible en versión caja (ver foto arriba) o en versión empotrable en las cajas del usuario

880 rue Léo Baekeland
85290 Mortagne sur Sèvre- Francia
02 51 63 02 82
contact@anjouautomation.fr

 **Anjou
Automation**
L'innovation est notre culture