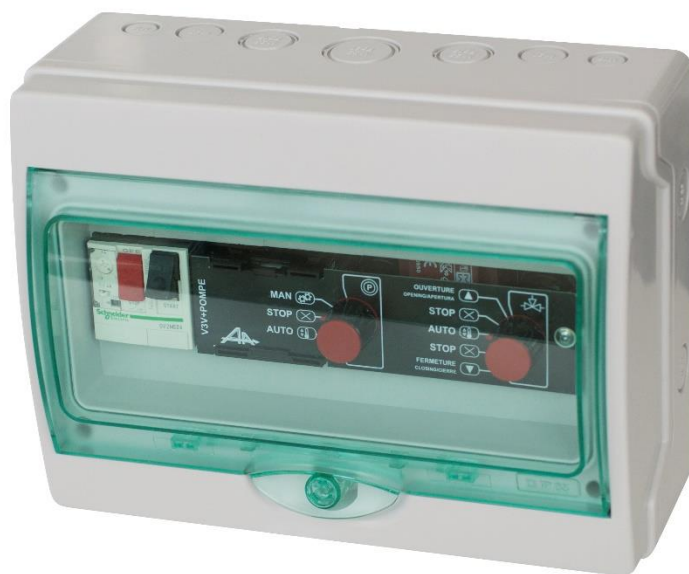
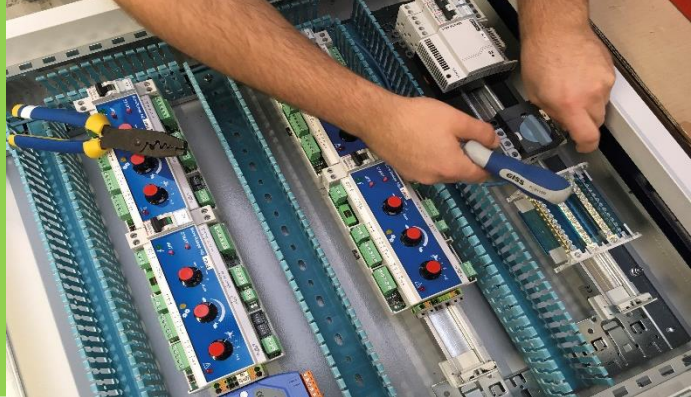


V3V + BOMBA



Descripción

- Caja que garantiza la interfaz de potencia para el mando de una bomba de circulación y de una válvula 3 vías
- Control de la bomba por disyuntor + contactor, salida válvula 3 vías en 24VAC o 230VAC
- 2 selectores para control Automático / Manual
- Entrada de control automático a 24 VAC, 24 VDC o contacto seco

880 rue Léo Baekeland
85290 Mortagne sur Sèvre- Francia
02 51 63 02 82
contact@anjouautomation.fr

 **Anjou
Automation**
L'innovation est notre culture