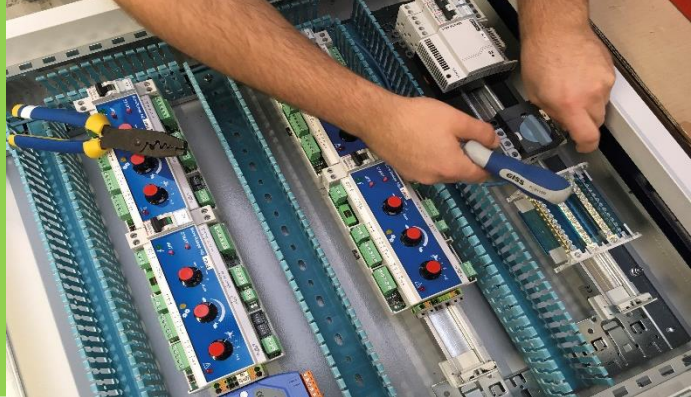


C1MA/SA



Descripción

- Caja inversor
- Caja con disyuntor + contactor inversor
- Caja de alimentación 380V
- Conmutador Apertura / Stop / Cierre
- Alimentación a 220V posible
- Enlace modo BUS
- Posibilidad de conectar varias cajas C1MA en serie
- Disponible con varios calibres de disyuntor:
 - 0,25/0,4A
 - 0,4/0,63A
 - 0,63/1A
 - 1/1,6A
 - 1,6/2,5A
 - 2,5/4A
 - 4/6,3A

880 rue Léo Baekeland
85290 Mortagne sur Sèvre- Francia
02 51 63 02 82
contact@anjouautomation.fr

 **Anjou
Automation**
L'innovation est notre culture