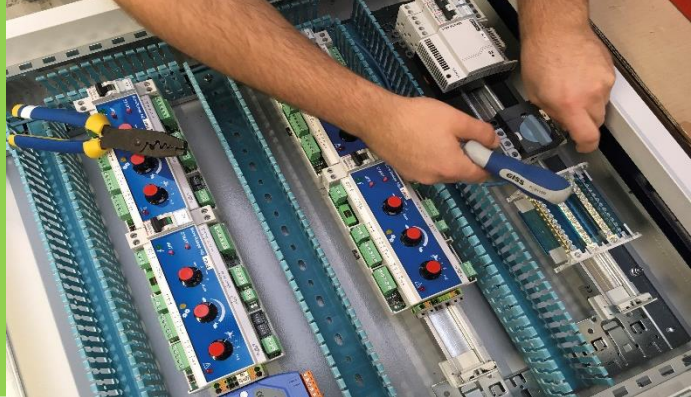


# C1MA/SA/AUTO



## Descripción

- Caja inversor
- Caja con disyuntor + contactor inversor
- Caja de alimentación 380V
- Conmutador Apertura / Stop / Auto / Stop / Cierre
- Alimentación a 220V posible
- Enlace modo BUS
- Posibilidad de conectar varias cajas C1MA en serie
- Disponible con varios calibres de disyuntor:
  - 0,25/0,4A
  - 0,4/0,63A
  - 0,63/1A
  - 1/1,6A
  - 1,6/2,5A
  - 2,5/4A
  - 4/6,3A

880 rue Léo Baekeland  
85290 Mortagne sur Sèvre- Francia  
02 51 63 02 82  
contact@anjouautomation.fr

 **Anjou  
Automation**  
L'innovation est notre culture