

# MEC0302



## Engranaje angular izquierdo 1/1 para brazo telescópico

### Productos complementarios

- Brazo telescópico: MEC000X
- Brazo telescópico: MEC005X
- Manivela MEC0203
- MEC14xx-32 o 34
- MEC0132 (+ destornillador )

### Descripción

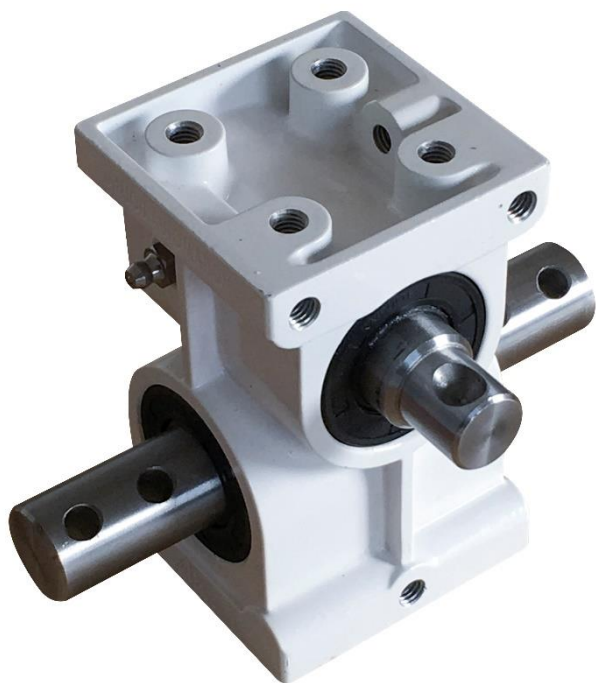
Transmisión mecánica irreversible a la carga

Montaje estanco sobre rodamientos en cárter de aluminio lacado blanco con engrasador complementario

Eje de transmisión de acero inoxidable

### Características

Reducción	1/1
Manipulación	Manual / Motorizada
Longitud máxima enrollado doble tubo Ø60	90m
Longitud máxima enrollado tubo Ø32	140m
Par de entrada	15Nm
Par de salida	70Nm
Peso	2,5kg
	Izquierda



880 rue Léo Baekeland  
85290 Mortagne sur Sèvre- Francia  
02 51 63 02 82  
contact@anjouautomation.fr