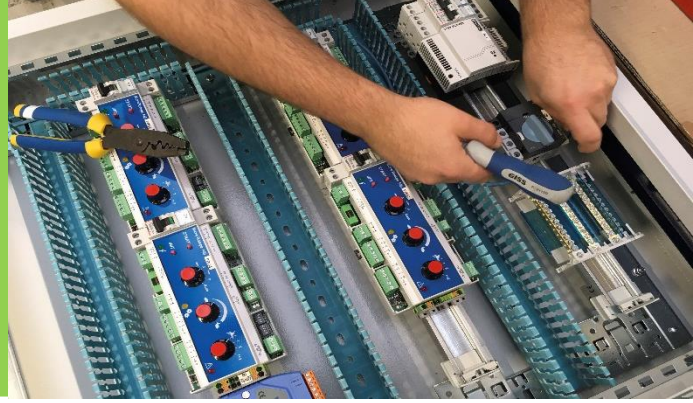


C1MA/SA/AUTO



Beschreibung

- Stromwender-Kasten
- Kasten mit Schutzschalter + Wendeschütz
- Kasten 380V-Stromversorgung
- Schütz Öffnung / Stopp / Auto / Schließung
- 220V-Versorgung möglich
- BUS-Modus-Verbindung
- Reihenschaltung mehrerer C1MA-Kästen möglich
- Erhältlich mit verschiedenen Schutzschalter-Leistungen:
 - 0,25/0,4A
 - 0,4/0,63A
 - 0,63/1A
 - 1/1,6A
 - 1,6/2,5A
 - 2,5/4A
 - 4/6,3A

880 rue Léo Baekeland
85290 Mortagne sur Sèvre- Frankreich
02 51 63 02 82
contact@anjouautomation.fr

 **Anjou
Automation**
L'innovation est notre culture