

POLYPROG 12



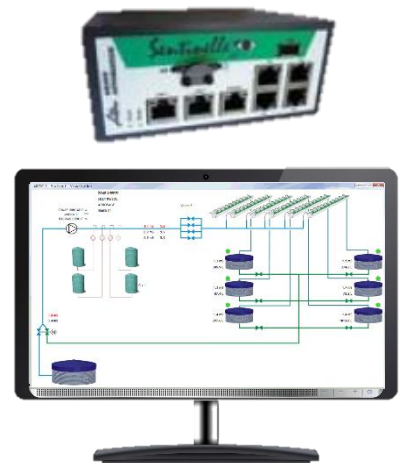
Farb-Touchscreen



Integrierte Webseite:
Zugriff über Smartphone



Kompatibel mit
bestehender
Überwachung



Beschreibung

- 12 Basis-Magnetventile, erweiterbar auf 48
- Steuerung eines Pumpen- /Motorrelais.
- Möglichkeit, 8 zusätzliche Motoren zu verwalten
- 12 Bewässerungsgruppen
- 3 Bewässerungsstationen verfügbar
- 1 Pauseneingabe zum Aussetzen der Bewässerungen
- Verwaltung eines Solarimeters
- Analoge Eingänge: 3 Temperatur- und 3 Luftfeuchtigkeit- / Tensiometer-Eingänge
- Verwaltung der 3 Trockenkontakt-Eingänge
- Bis zu 12 Ventile gleichzeitig

Funktionalitäten

- Manuelles Anfahren einer Gruppe
- Unabhängige Zeit pro Ventil
- Einstellung der Ventilzeiten auf die Sekunde genau
- Sequenzielle Programmierung
- Wässerungs-, Bewässerungs- und Durchspülstufe.
- Startmodi pro Gruppe:
 - Feste Zeit
 - Zyklisch
 - Zeitplan
 - Solarimeter
 - Trockenkontakt
 - Eingabe
 - Sicherheit:

880 rue Léo Baekeland
85290 Mortagne sur Sèvre- Frankreich
02 51 63 02 82
contact@anjouautomation.fr

 **Anjou
Automation**
L'innovation est notre culture