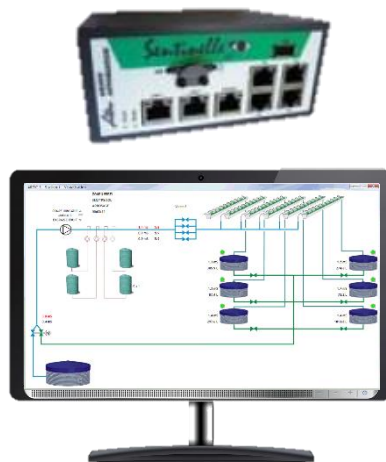


MICRO'FERTI



Kompatibel mit bestehender
Überwachung



Beschreibung

- Verwaltung von 3 Düngern und 1 Säure
- EC / PH Kontrolle in Venturi-Version
- Numerische Eichung der Sensoren
- Verwaltung der EC / PH Alarme + 1 Alarmrelais
- Ausgang Pumpenrelais
- Regulierungsstart an 2 Digital-Eingängen (2 Vorgabe-Gruppen)
- Möglichkeit einer Schnittstelle 0-10V für die Verwaltung der 2 Dosierpumpen mit variabler Geschwindigkeit
- Verwaltung durch Solarimeter mit Änderung des EC in Abhängigkeit von der Sonneneinstrahlung möglich

Modelle

Micro'Ferti gibt es in mehreren Versionen:

- Mischventil
- Venturi
- Alarm

Erhältlich in Gehäuse-Version (siehe obiges Foto) oder zum Einbauen in Ihrem Gehäuse