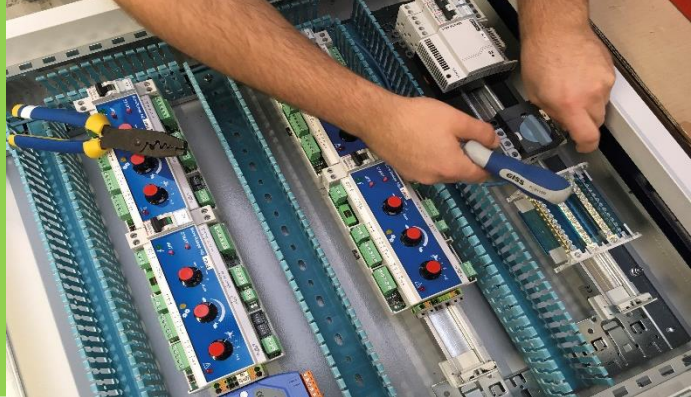


# C1MA



## Beschreibung

- Stromwender-Kasten
- Kasten mit Schutzschalter + Wendeschütz
- Kasten 380V-Stromversorgung
- 220V-Versorgung möglich
- BUS-Modus-Verbindung
- Reihenschaltung mehrerer C1MA-Kästen möglich
- Erhältlich mit verschiedenen Schutzschalter-Leistungen:
  - 0,25/0,4A
  - 0,4/0,63A
  - 0,63/1A
  - 1/1,6A
  - 1,6/2,5A
  - 2,5/4A
  - 4/6,3A

880 rue Léo Baekeland  
85290 Mortagne sur Sèvre- Frankreich  
02 51 63 02 82  
contact@anjouautomation.fr

 **Anjou  
Automation**  
L'innovation est notre culture